

Programm

30. Entdeckertag der Region Hannover

Sonntag, 10. September 2017

BEST
OF

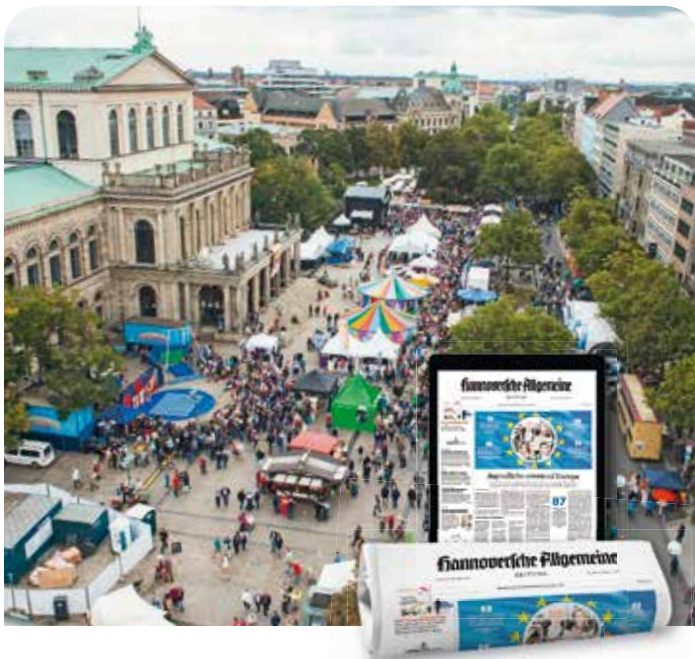
33 TOUREN ZU KLEINEN PREISEN

Treffpunkt Opernplatz
10 bis 19 Uhr

LIVE DABEI:

- ▶ Maybebop
- ▶ Kim Sanders
- ▶ The Jetlags
- ▶ Milou & Flint
- ▶ Juliano Rossi

www.entdeckertag.de



Unser Stand am 10. September:

Entdecken Sie die HAZ und NP

Nur am 10. September auf dem Opernplatz:

Das **Entdecker-Abo** von HAZ und NP: Abonnieren Sie 24 Monate die HAZ oder NP und Sie erhalten eine **Barprämie** in Höhe von **80 €**. Zusätzlich schenken wir Ihnen einen **50 €-Gutschein** für unsere HAZ/NP-Ticketshops.

Das Probe-Abo:

Testen Sie 2 Wochen kostenlos und unverbindlich die HAZ oder NP.

Wir laden Sie ein:

Bei Vorlage der AboPlus-Karte schenken wir Ihnen einen **Gutschein für ein Frühstück bei Bosselmann – Die Landbäckerei**.

Pro Abonnent mit AboPlus-Karte ein Gutschein.
Nur solange Vorrat reicht.



Hannoversche Allgemeine Neue Presse



REGIONSPRÄSIDENT HAUKE JAGAU

VORWORT

Runder Geburtstag für den EntdeckerTag der Region Hannover: In diesem Jahr findet das Event zum 30. Mal statt! Unglaublich, was Menschen in diesen drei Jahrzehnten bereits dank des EntdeckerTags erkunden und erleben konnten. Zum Jubiläum hat die Region Hannover deshalb ein „Best of“ zusammengestellt. Sie, liebe Teilnehmerinnen und Teilnehmer, können zum Beispiel wieder das Besucherbergwerk in Barsinghausen, das Straßenbahnmuseum in Sehnde-Wehmingen und das Jugend-, Gäste- und Seminarhaus Gailhof in der Wedemark entdecken. In den Nachbarlandkreisen sind beliebte Ziele wie Bückeburg mit seinem Schloss und dem Hubschrauber-Museum und die Rattenfängerstadt Hameln dabei. Ich freue mich aber auch, dass wir ein paar neue Attraktionen haben, zum Beispiel das Fahrsicherheitszentrum des ADAC in Laatzen. Wer nicht so weit fahren möchte, hat eine große Auswahl an Zielen in Hannover selbst.

Mit dem Ein-Zonen-TagesTicket Ziele in der ganzen Region und sogar in den Nachbarlandkreisen erkunden, dazu das große EntdeckerTagfest in der hannoverschen Innenstadt – das Konzept des EntdeckerTags hat sich bewährt. Die 30. Auflage ist eine gute Gelegenheit, all den Erfindern und den vielen Beteiligten Danke zu sagen: Der EntdeckerTag war bei seiner Premiere 1988 eine gute Idee und er ist es bis heute. Ich danke aber auch den Besucherinnen und Besuchern für Ihre Neugier und Ihr Interesse, für Ihre Lust am Entdecken und Ihre Bereitschaft, die Region Hannover und ihre Umgebung noch besser kennen zu lernen. Ohne Sie gäbe es den EntdeckerTag nicht. Ich wünsche Ihnen auch in diesem Jahr viel Spaß und schöne neue Eindrücke.

Ihr

Hauke Jagau
Regionspräsident

WISSENSWERTES

Entdeckertag – Was ist das?	6
Leichte Sprache	8
Tourenziele auf einen Blick	10
Gewinnspiel – Preise	68
Gewinnspiel – Gewinnlos	69
TagesTickets	70

TOUREN

1 Alfeld In die Zeit der Reformation reisen	12
2 Bad Münder Wandeln auf der Söltjermeile	13
3 Barsinghausen Der Berg ruft	14
4 Barsinghausen-Holtensen Inklusives Bio Erlebnis	15
5 Bückeburg Trachten, Technik und höfische Pracht	16
6 Burgdorf Mit Backpulver experimentieren	17
7 Burgdorf-Heeßel Reise in die Welt des Kaffees	18
8 Celle Auf den Spuren der Reformation	19
9 Garbsen Familihtag im Kulturzelt	20
10 Gehrden Wasserspaß und Urlaubsfeeling	21
11 Hameln Rattenfänger und Reformation	22
12 Hannover-Cal. Neustadt Tollkühne Energiegeschichten	23
13 Hannover-Groß Buchholz Hingehört	24
14 Hannover-Kirchrode Blind Date	25
15 Hannover-Mitte Blick hinter die Kulissen	26
16 Hannover-Mitte Blick hinter verschlossene Türen	27
17 Hannover-Mitte Geld, Gold und mehr – 60 Jahre Deutsche Bundesbank	28
18 Hannover-Zooviertel Neu und affenstark	29
19 Isernhagen N.B. Leben wie vor über 100 Jahren	30
20 Laatzen Anschnallen, bitte!	31
21 Langenhagen-Twenge Über Stock und Stein	32
22 Peine GPS-Tour – Best of Peine	33
23 Rehburg-Loccum Kuren wie einst der Adel	34
24 Schwarmstedt Leine, Hafen und mehr...	35
25 Sehnde-Höver Den Fossilien auf der Spur	36
26 Sehnde-Rethmar „...Gott erhalt's“	37
27 Sehnde-Wehmingen Museumsstücke auf Schienen	38
28 Springe-Eldagsen Alte Schätze mit Charme	39

29 Südheide-Unterlüß Zu Fuß die Heide erkunden	40
30 Walsrode Heideerlebnis im Bauernhaus	41
31 Wedemark-Gailhof Spiele und Spaß für Kinder	42
32 Wennigsen (Deister) Stempeljagd in Wennigsen	43
33 Wunstorf-Kolenfeld aha erleben	44

RADTOUR

Eschede Eschede erfahren!	47
Burgdorf-Uetze Fachwerk, Backsteingotik und Bauhaus	48
Burgdorfer Land Familienradtour	48
Naturpark Steinhuder Meer Einmal rund ums Meer	49
Fahrradmitnahme in den Zügen Information	49

HANNOVER-TIPPS

Ahlem Saftig-lecker im Willy-Spahn-Park	50
Linden Ihme-Zentrum – Das unbekannte Wesen	50
List Grüne Ideen im Schulungsgarten	51
Mitte Kleine Bahnen ganz groß	51
Mitte Von einfacher Grabplatte zum Prunkepitaph	51

AUSFLUGTIPPS

Neustädter Land Kunst, Musik und Literatur an sechs Orten	52
Hemmingen Denkmalsroute	52
Neustadt a. Rbge.-Mardorf Vom Torfabbau zum Klimaschutz	53
Burgwedel-Wettmar Wenn der Wind weht	53
Seelze Moderne Schatzsuche	53

ENTDECKERFEST

Attraktionen und Aktionen	54
Bühne der Region Hannover	58
Jazzbühne	59
Kindercircus Bunttropfen/Aktionsfläche Region Hannover	60
Bühne radio leinehertz 106.5	61
Bühne Rupp Bräu	62
Bühne Comedy – Musik – Entertainment	63
Bühne der SportRegion Hannover	64
Übersicht Entdeckerfest	66

Seit drei Jahrzehnten findet am zweiten Sonntag im September der „Entdeckertag“ statt. Bestandteile sind immer die **Tourenziele** in der Region, die allesamt zum **Schnäppchen-Preis** per Bus und Bahn erreicht werden können, das große **Entdeckertagsfest** in der Innenstadt von Hannover, zwischen Kröpcke und Aegidientorplatz und das große **Gewinnspiel**.

TOURENZIELE IN DER REGION

Alle Tourenziele sind in diesem Heft von Seite 12-44 beschrieben, auf Seite 10/11 sind sie auf einem Blick auf einer Karte dargestellt. In diesem Jahr stehen **33 Touren** zur Wahl. Dazu kommen zehn weitere Ausflugstipps und vier Radtouren auf Seite 47-51. Darunter sind beliebte Klassiker wie die **Fossilien-suche in Sehnde**, das **Fagus-Werk in Alfeld** oder der **Rattenfänger in Hameln**, aber auch neue Highlights wie das **ADAC-Fahrsicherheitszentrum in Laatzen**, wo es mit Sicherheit am 10. September ordentlich Action gibt oder – für alle, die es beschaulicher mögen – die **Romantik Bad Rehburg**.

Alle Ausflugsziele, auch die außerhalb der Region Hannover, können mit dem günstigen GVH-Ticket erreicht werden, das am 10. September abgestempelt sein muss. **Das TagesEinzelTicket für 1 Person kostet 5,20 Euro, für 2-5 Personen lohnt sich das TagesGruppenTicket für 10 Euro.**

Nähere Infos dazu finden Sie auf Seite 70. GVH-Fahrtipps zu jeder Tour verraten Ihnen die idealen Abfahrtszeiten, um rechtzeitig zum Start der Programme vor Ort am Tourenziel zu sein.



EFA Einen zusätzlichen Service finden Sie unter www.efa.de, der elektronischen Fahrplanauskunft. Telefonisch gibt Ihnen die GVH-Hotline Auskunft unter Telefon **0511/5 90 90 00** und persönlich steht Ihnen das GVH-Service-Team auf dem Opernplatz zur Verfügung

Und ganz wichtig – Die **barrierefreien Touren** sind mit diesem Symbol gekennzeichnet:



ENTDECKERTAGSFEST IN HANNOVER

Alles zum Entdeckertagsfest am 10. September von **10-19 Uhr in der Innenstadt von Hannover** zwischen Kröpcke und Aegidientorplatz erfahren Sie ab Seite 52. An dieser Stelle sei verraten: **Maybeop** und die **Jetlags** sind in diesem Jahr mit dabei!

GEWINNSPIEL

Zu jeder Tour finden Sie hier im Programmheft eine Gewinnfrage, die beim Besuch vor Ort leicht beantwortet werden kann. Was Sie mit Ihrem neu erworbenen Wissen machen müssen, um bei der **Verlosung um 18 Uhr auf dem Opernplatz in Hannover** einen der Gewinne zu ergattern, erfahren Sie auf den Seiten 68 und 69. Wann Sie spätestens vom Tourenziel aufbrechen müssen, um rechtzeitig zur Verlosung in Hannover zu sein, verrät Ihnen der GVH-Fahrtipp.

FRAGEN?

Am 10. September ist von 9-17.30 Uhr unsere „Hotline“ besetzt und beantwortet gern Ihre Fragen: **Telefon 0511 / 616 25085**

Weitere Informationen sowie Aktualisierungen des Programms unter: **www.entdeckertag.de**

Foto: Claus Kirsch





Am Sonntag, 10. September 2017
ist Entdecker-Tag.

Alle Menschen können Ausflüge machen.

Es gibt 33 Touren und viele
Ausflugs-Tipps. Außerdem gibt es
Rad-Touren.

Überall gibt es etwas Besonderes zu
entdecken.

Zu allen Orten kommt man mit dem
Bus oder mit dem Zug.

Die Fahr-Karte ist billiger als sonst.

Man braucht nur ein Tages-Ticket für
eine Zone.

Ein Ticket ist eine Fahr-Karte.

Das Tages-Ticket für 1 Person kostet
5,20 Euro. Es heißt Tages-Einzel-Ticket.



Es gibt auch ein Ticket für 5 Personen.
Das heißt Tages-Gruppen-Ticket.
Das Tages-Gruppen-Ticket kostet 10 Euro.

Alle Fahr-Karten gibt es bei der ÜSTRA.

Mit dieser Fahr-Karte dürfen Sie zu allen
Touren und Ausflugs-Tipps fahren.

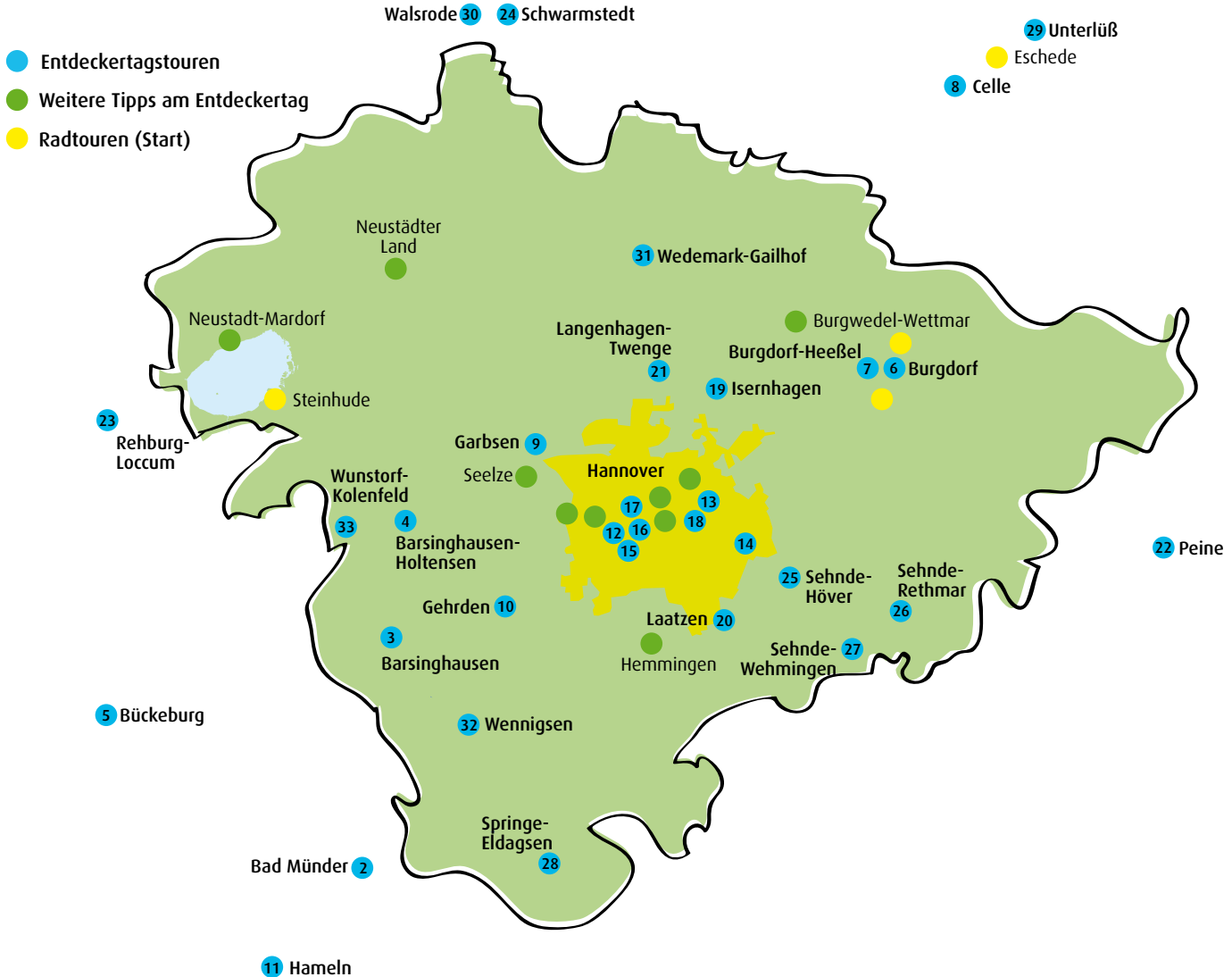
Alle Touren und Ausflugs-Tipps sind auf
den nächsten Seiten beschrieben.

Und in Hannover ist ein großes Fest.

Auf Bühnen spielen Musiker und
Musik-Gruppen.

An vielen Ständen können Sie Rätsel
lösen oder basteln.

Das Fest kostet keinen Eintritt.



Uneingeschränkt barrierefrei sind folgende Touren:

4 - Barsinghausen-Holtensen, 8 - Celle, 9 - Garbsen, 10 - Gehrden, 11 - Hameln, 13 - Hannover-Groß Buchholz, 14 - Hannover-Kirchrode, 18 - Hannover-Zooviertel, 20 - Laatzten, 23 - Rehburg-Loccum, 28 - Springe-Eldagsen

1 Alfeld

Behindertengerechte Toiletten gibt es in:

1 - Alfeld, 2 - Bad Münder, 4 - Barsinghausen-Holtensen, 5 - Bückeberg, 6 - Burgdorf, 8 - Celle, 9 - Garbsen, 10 - Gehrden, 11 - Hameln, 13 - Hannover-Groß Buchholz, 14 - Hannover-Kirchrode, 16 - Hannover-Mitte, 18 - Hannover-Zooviertel, 20 - Laatzten, 23 - Rehburg-Loccum, 27 - Sehnde-Wehmingen, 28 - Springe-Eldagsen, 31 - Wedemark-Gailhof



Veranstalter: Stadt Alfeld (Leine), Kulturamt | Fotos: Stadt Alfeld (Leine), Fagus Werk

Veranstalter: Stadt Bad Münden – GeTour GmbH | Fotos: Christian Korten, GeTour GmbH

TOUR 1 | ALFELD IN DIE ZEIT DER REFORMATION REISEN

Alfeld dreht die Uhren 500 Jahre zurück: Das Stadtmuseum in der **Alten Lateinschule** widmet Martin Luthers Weggefährten **Johannes Bugenhagen** eine **Ausstellung**. Wer mag, schlüpft in die Kluft der Reformatoren und lässt sich darin **fotografieren**. Der Clou: Die Kostüme sind den Schnitzereien am Gebäude nachempfunden. Dazu gibt es Speis und Trank auf dem Kirchhof. Einen tollen Blick über die Stadt bietet der Turm der St.-Nikolai-Kirche, der für Besucherinnen und Besucher geöffnet ist (Führungen **10.45, 13, 14** und **15** Uhr). Spannende Perspektiven auf Alfeld verspricht auch die Fotoausstellung im historischen Rathaus. Und natürlich ist auch das **Fagus-Werk** einen Abstecher wert. In dem Gropius-Bau werden seit mehr als 100 Jahren deutsche Schuhleisten hergestellt.



? **Wie viele Wappen hängen auf dem Flur in der ersten Etage des Rathauses?**



GVH-FAHRTIPP:

Ab Hbf. Hannover: metronom RE2 (Abfahrt 9.36, 10.33, 11.36, 12.33, ... Uhr) bis Bahnhof Alfeld. Weiter zu Fuß über die Bahnhofstr. in die Innenstadt. Zusätzlicher Shuttle-Verkehr zwischen Rathaus und Fagus-Werk. Letzte Abfahrt zur Verlosung: 16.50 Uhr
Adresse: Marktplatz 1, Alfeld

BAD MÜNDE R | TOUR 2 WANDELN AUF DER SÖLTJERMEILE

Es blubbert, dampft und riecht nach Salz: Zum Stadtfest wird die Innenstadt von Bad Münden zur Söltjermeile! Klar, dass der Salzsieder – also der Söltjer – selbst mit von der Partie ist. Er siedet vor dem Kornhus nach **alter Tradition** von Hand Salz. Ab **10** Uhr sind die Stände der Gewerbetreibenden geöffnet, um **11** Uhr beginnt das **Musikprogramm** am Rathaus. Dort tritt um 15 Uhr auch **Stimmen-Imitator Christian Korten** auf und holt akustisch alles, was Rang und Namen hat, auf die Bühne. Toben, Klettern und Balancieren ist ab **13** Uhr beim **Spielefest** an der Sparkasse angesagt. Dort starten bereits ab **12** Uhr unter dem Motto „Bad Münden mit 2 PS“ auch die Rundfahrten mit der **Kaltblut-Kutsche** (4 € Erwachsene, 3 € Kinder). Sportlich wird es, wenn die jungen Artistinnen und Artisten des **Zirkus BIKonelli** ihre Kunststücke vorführen.



? **Welche Jahreszahl steht an dem Rathaus in der Marktstraße?**

GVH-FAHRTIPP:

Ab Hbf. Hannover: S5 (Abfahrt stündlich: 9.55, 10.55, ...) bis Bahnhof Bad Münden. Fahrtdauer 37 Minuten. Ab Bahnhof Bus-Shuttle in die Innenstadt und zurück. Letzte Abfahrt zur Verlosung: 16.57 Uhr
Adresse: Wermuthstraße; Parkplatz Altstadt, Bad Münden





Veranstalter: Stadt Barsinghausen | Fotos: Förderverein Nordmannsturm, Besucherbergwerk

TOUR 3 | BARSINGHAUSEN DER BERG RUFT

„Glück auf“ heißt es im **Besucherbergwerk** in Barsinghausen. Mit der Grubenbahn geht es stündlich 1.400 Meter in den **Klosterstollen** (10 € Erwachsene, 5 € Kinder). Vorbei an plätschernden Bächen und rauschenden Wasserfällen zuckelt die enge Bahn **unter Tage** bis zu den einstigen Stätten des Kohleabbaus. Nichts für ängstliche Gemüter! Wer das Abenteuer überstanden hat, kann sich im „Café Glück auf“ stärken – oder stürmt nach dem Ausflug in die Unterwelt auch den Deisterkamm: Am Nordmannsturm spielen von

11 bis 16 Uhr „The Stelrs“ Rock’n’Roll. Wer noch mehr erleben will in Barsinghausen: Um **11 Uhr** startet eine **Führung** durch das Dorf **Eckerde**, das mit zwei **Rittergütern** aufwarten kann, Treffpunkt: Dorfstraße 2. Die **Deister-Freilicht-Bühne** öffnet um **12 Uhr** ihre Pforten zur Besichtigung, Adresse: Ludwig-Jahn-Straße.



Welches Tier steht im Zechensaal?



GVH-FAHRTIPP:

Ab Hbf. Hannover: S1 (Abfahrt stündlich: 9.33, 10.33, ... Uhr) bis Bahnhof Barsinghausen. Fahrtdauer 34 Min. Weiter ca. 800 m zu Fuß oder 2 Stationen mit Bus 540/560/561 bis Haltestelle Klosterstollen.
Letzte Abfahrt zur Verlosung: 16.51 Uhr
Adresse: Zechenpark, Hinterkampstr. 6, Barsinghausen



Veranstalter: Lebenshilfe Werkstatt Seelze | Foto: Holger Ulrich, Ulrich Kommunikation

BARSINGHAUSEN-HOLTENSEN | TOUR 4 INKLUSIVES BIO ERLEBNIS

Ein **Hofladen**, eine **Bio-Gärtnerei**, eine **Werkstatt** und ein **Café**: Über Jahre hat die Lebenshilfe Seelze im kleinen Holtensen ein wunderbares Ensemble zum Leben und Arbeiten geschaffen. Am Entdeckertag öffnet sie das Refugium für Besucherinnen und Besucher. In der **inklusiven Kräuter- und Staudengärtnerei** können die Gäste selbst **aktiv** werden, Kräuter säen und Blumen eintopfen. Die grünen Schätze darf man anschließend mit nach Hause nehmen. Zwischen **11 und 17 Uhr** sind jeweils zur vollen Stunde **Führungen** angesetzt. Im historischen Torhaus ist nicht nur das Café LebensArt untergebracht – seinerzeit das erste inklusive Café in der Region Hannover – sondern auch die „Handwerkstatt“. Aus alten Glasbehältern und anderen Materialien können Besucherinnen und Besucher hier unter Anleitung **Lampen basteln**.



In welchem Jahr wurde das Foliengewächshaus in Betrieb genommen?

GVH-FAHRTIPP:

Ab Hbf. Hannover: S1/S2/RE1/RE8 (Abfahrt jeweils stündlich: 9.20, 9.28, 9.58, 10.20, 10.28, 10.58, ... Uhr) bis Bahnhof Wunstorf. Fahrtdauer 15 Min. Ab Bahnhof Südausgang Shuttlebusse.
Letzte Abfahrt zur Verlosung: 17.25 Uhr
Adresse: Industriestraße, Wunstorf (Parkplätze Firmen Fressnapf, Rewe, expert; ab Haltestelle „Potts Kamp“ weiter mit Shuttlebussen)





Veranstalter: Stadt Bückeberg | Fotos: Stadt Bückeberg



Veranstalter: Stadtmarketing Burgdorf e.V. | Fotos: WV/Joachim Lührs



TOUR 5 | BÜCKEBURG

TRACHTEN, TECHNIK UND HÖFISCHE PRACHT



Rotrock und Weißkittel? Einfach mal **anprobieren!** Auf dem Bückeberger Marktplatz können Besucherinnen und Besucher in Teile der **Schaumburger Trachten** schlüpfen. Wer mehr dazu wissen will, besucht die Ausstellung im Museum für Stadtgeschichte. Prunkvoll eingerichtete Räume, historische Gemälde und antike Möbel: Auf **Schloss Bückeberg** können Besucherinnen und Besucher bei Führungen einen Hauch **Geschichte schnuppern** (immer zur vollen Stunde). Nur 300 Meter entfernt liegt Europas größtes **Hubschraubermuseum**, wo sich Entdeckerinnen und Entdecker virtuell in die Lüfte schrauben können. Ganz real hoch hinaus geht es bei der Besteigung des **Rathausturms** (mit Führung **12** und **15** Uhr). Wer die Stadt zu Fuß entdeckt, erfährt bei Stadtführungen zudem, was Hermann Löns und Gottfried Herder in Bückeberg getrieben haben (**11**, **13** und **14** Uhr).

? **Wie wird die Region genannt, in der die Bückeberger Tracht getragen wird?**



GVH-FAHRTIPP:

Ab Hbf. Hannover: S1 (Abfahrt stündl. 9.28, 10.28, ... Uhr) oder WestfalenBahn (WFB) RE60/RE70 (Abfahrt stündlich 10.09, 11.09, ... Uhr) bis Bahnhof Bückeberg. Fahrtdauer 48 bzw. 35 Minuten. Weiter ca. 1 km zu Fuß. Letzte Abfahrt zur Verlosung: 16.41 Uhr
Adresse: Ernst-Kestner-Straße, Bückeberg (Parkplatz)

BURGDORF | TOUR 6

MIT BACKPULVER EXPERIMENTIEREN

Wer **forschen** will, muss nicht unbedingt an den Nordpol oder den Amazonas fahren. In Burgdorf stehen in der **KulturWerkStadt** Backpulver, Salz, Mineralwasser, Rosinen und Karotten bereit, mit denen munter experimentiert werden kann – und dabei geht es nicht ums Kochen! Eltern sind herzlich eingeladen, gemeinsam mit ihren Kindern in der **Experimentierwerkstatt** die unterschiedlichsten Materialien zu testen. Im Mittelpunkt steht das **gemeinsame Ausprobieren**. Und manch einer entdeckt dabei vielleicht, dass selbst etwas so Alltägliches wie Wasser für Forscherinnen und Forscher richtig spannend sein kann. Wer sich lieber **handwerklich** betätigt, der kann unter Anleitung einfache mechanische Fahrzeuge oder Maschinen aus Milchtüten, Gläserdeckeln oder Filmrollen **bauen und testen**.



? **Unter welcher Nutzung stand das Gebäude bis 1935?**

GVH-FAHRTIPP:

Ab Hbf. Hannover: S6 oder S7 (Abfahrt stündlich: 9.41, 10.04, 10.41, 11.04, ... Uhr) bis Bahnhof Burgdorf. Fahrtdauer 18 Min. Weiter ca. 600 m zu Fuß.
Letzte Abfahrt zur Verlosung: 16.45 Uhr.
Adresse: KulturWerkStadt, Poststr. 2, Burgdorf





Veranstalter: Hannoversche Kaffeemanufaktur | Fotos: Hannoversche Kaffeemanufaktur



Veranstalter: Celle Tourismus und Marketing GmbH | Fotos: Bomann-Museum Celle



TOUR 7 | BURGDORF-HEESSEL REISE IN DIE WELT DES KAFFEES



Von der Kaffeepflanze bis zur gerösteten Bohne: Bis der Kaffee – frisch und duftend – in unserer Tasse landet, hat er bereits einiges erlebt. Ob **Riechen**, **Fühlen** oder **Schmecken**: Der **Erlebnispfad** in der **Rösterei** der Hannoverschen Kaffeemanufaktur nimmt Besucherinnen und Besucher in Burgdorf-Heeßel mit auf eine Reise in die Welt des Kaffees. An einzelnen Stationen kann man unter anderem erfahren, woher der Kaffee kommt, wie er geerntet wird, wie Kaffeebohnen ungeröstet aussehen, wie sie sich anfühlen und worauf man beim Rösten achten muss, damit am Ende das beliebte Heißgetränk entsteht. Auch eine **Geschmacksprobe** darf natürlich nicht fehlen. Kuchen, frische Waffeln nach Hausrezept und frisch zubereitete **Kaffepezialitäten** – für das leibliche Wohl ist gesorgt.

? In welchem Jahr wurde die Hannoversche Kaffeerösterei gegründet?



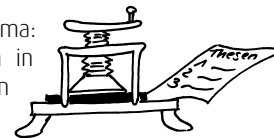
GVH-FAHRTIPP:

Ab Hbf. Hannover: S7 (Abfahrt stündlich: 10.04, 11.04, ...Uhr) bis Bahnhof Burgdorf, weiter zu Fuß (Achtung: knapp 2 km!) oder mit Bus 640 ab Bahnhof Burgdorf (alle 2 Stunden, Verbindung besteht bei Abfahrt 10.04, 12.04, ... Uhr) oder Stadtbahn 3 bis Haltestelle Altwarmbüchen und Bus 640 bis Haltestelle Heeßel Heisterkampsweg. Letzte Abfahrt zur Verlosung: 16.42 Uhr mit Bus über Altwarmbüchen zum Kröpcke.

Adresse: Dorfstr. 17, Burgdorf

CELLE | TOUR 8 AUF DEN SPUREN DER REFORMATION

Vier **Ausstellungen**, drei Orte, ein Thema: „Zeichen setzen. 500 Jahre Reformation in Celle“. Wie veränderte die Reformation das Stadtbild? Und hatten die Bürgerinnen und Bürger Vorteile davon? Wie lebte der Herzog und war er ein Vorbild? Im **Bomann-Museum** (Eintritt 5 €), im **Residenzmuseum** und in der evangelischen Stadtkirche **St. Marien** können sich Besucherinnen und Besucher ein Bild machen. In der Druckwerkstatt des Bomann-Museums gibt es die **zehn Gebote zum Selberdrucken** (12.30 bis 16.30 Uhr). Bei der einstündigen **Stadtführung** geht es zudem zu den noch heute sichtbaren Veränderungen aus der Zeit Luthers (Eintritt 2,50 €). Los geht es um **10.30, 12.30 und 14.30 Uhr** an der Schlossbrücke. Preise gelten bei Vorlage eines GVH-Tickets oder Entdeckertag-Programmheftes. Kinder und Schüler zahlen nicht.



? Welchen Beinamen hatte Herzog Ernst?

GVH-FAHRTIPP:

Ab Hbf. Hannover: metronom RE2 (Abfahrt stündlich: 9.40, 10.40, ... Uhr, Fahrtdauer 25 Min.), S6 (Abfahrt stündlich: 9.41, 10.41, ... Uhr, Fahrtdauer 35 Min.), S7 (Abfahrt stündlich: 10.04, 11.04, ... Uhr, Fahrtdauer 44 Min.) bis Bahnhof Celle. Weiter zu Fuß ca. 1,3 km. Letzte Abfahrt zur Verlosung: 16.47 Uhr

Adresse: Schlossplatz 7, Celle





Veranstalter: Stadt Garbsen, Kulturzentrum Pavillon | Fotos: GSC Garbsen, Kulturzentrum Pavillon Hannover



Veranstalter: Stadt Gehrden | Foto: Stadt Gehrden/Mewes

TOUR 9 | GARBSEN FAMILIENTAG IM KULTURZELT

Auf dem Garbsener Rathausplatz lädt das Kulturzelt am Entdeckertag zum Familientag ein. Er beginnt um **10** Uhr mit einem ökumenischen Gottesdienst unter dem Leitgedanken „Unser Leben sei ein Fest“. Das eigentliche Programm mit vielen Akteurinnen und Akteuren aus Garbsen startet um **14** Uhr. Mit dabei sind unter anderem die **Ballett-Sparte** des GSC Garbsen, die **Linedancers** von Castle R Liners, die TG Schloß Ricklingen und die Vereinigte **Liedertafel** Garbsen. **Hip-Hop-Weltmeister** Zito Mufume führt die coolsten Moves vor, der Verein Black & White für Kalulo zeigt in einer Schau **Mode** für alle und die Bahäi-Gemeinde ist mit einer **Pflanzentauschbörse** vor Ort. Zum Mitnehmen sind auch die **Nistkästen**, die Besucherinnen und Besucher mit dem NABU bauen können. Außerdem gibt es **Vorlesegeschichten** und **Tanzkurse** zum Mitmachen.



? **Zum wievielten Mal gastiert das Kulturzelt in der Stadt Garbsen?**



GVH -FAHRTIPP:

Ab Hannover Kröpcke: Stadtbahn 4 (Abfahrt 12.14, 12.29, 12.59, 13.14, 13.29 bis Garbsen, dann Bus 410, 420 oder 430 bis Garbsen-Mitte/Rathaus. Fahrtdauer ca. 35 Min. Letzte Abfahrt zur Verlosung: 17.10 Uhr mit Bus 420.

Adresse: Rathausplatz 1, Garbsen

GEHRDEN | TOUR 10 WASSERSPASS UND URLAUBSFEELING



Entspannen an den Massagedüsen im wohltemperierten Nichtschwimmerbecken oder Sport und Action mit Freunden: Im beheizten Frei- und Hallenbad **Delfi-Bad** Gehrden heißt es am Entdeckertag „Sommer und Badespaß“ – und das zum **Nulltarif!** Das **Spielmobil** der DLRG hat Schwimmfloß, Indiaka-Tennis, Frisbees, Regenbogenbälle, Wasserpuzzle und vieles mehr im Gepäck. Wie die **Lebensretter** im Ernstfall jemanden aus dem Wasser ziehen, zeigen sie in Vorführungen. Und wer es richtig krachen und spritzen lassen will, kann sich bei fetziger **Musik** von **16** bis **17** Uhr beim „Arschbombenwettbewerb“ auf der neuen Sprunganlage mit anderen messen. Aber auch einfach mal abzutauchen geht: Von **12** bis **17** Uhr bietet die DLRG die Möglichkeit, mit einem Drucklufttauchgerät im Schwimmerbecken erste Erfahrungen beim **Gerätetauchen** zu sammeln.

? **Wie heißt das Bistro im Delfi-Bad?**

GVH -FAHRTIPP:

Ab Hannover ZOB: Bus 500 (Abfahrt alle 30 Min.: 9.50, 10.20, ... Uhr) bis Gehrden/Lange-Feld-Straße. Fahrtdauer ca. 43 Min. Letzte Abfahrt zur Verlosung: 16.56 Uhr.

Adresse: Lange Feldstr. 15, Gehrden





Veranstalter: Hameln Marketing und Tourismus GmbH | Fotos: Hameln Marketing und Tourismus GmbH

Veranstalter: Museum für Energiegeschichte(n) der Avacon AG | Fotos: Michael Siebert

TOUR 11 | HAMELN RATTENFÄNGER UND REFORMATION

Diesem Mann können Sie ruhig folgen: Der berühmte **Rattenfänger** empfängt Entdeckerinnen und Entdecker bei ihrer Ankunft am Hamelner Bahnhof um **10.40** und um **11.40** Uhr und begleitet sie in die Innenstadt. Dort beginnt um **12** Uhr auf den Hochzeitsterrassen das **Freilichtspiel** um die sagenhafte Gestalt. Um **14** Uhr folgt dann im Stadtmuseum die Begegnung mit der „Reformationsfürstin“ Elisabeth von Calenberg. Im Rahmen einer **Kostümführung** (Eintritt mit Entdeckertags-Programm Erwachsene 2 €, Kinder 1 €) erfahren Sie, wie die überzeugte Katholikin zur glühenden Verfechterin der Reformation wurde. Wiederholung der Führung um **16** Uhr. Einmal im Museum, sollte man sich die besondere Atmosphäre des **mechanischen Rattenfänger-Theaters** nicht entgehen lassen.



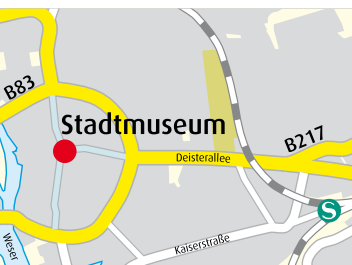
? Aus welcher Stadt stammen die beiden im „Reformationszimmer“ des Museums ausgestellten Engelleuchter?

HANNOVER-CALENBERGER NEUSTADT | TOUR 12 TOLLKÜHNE ENERGIEGESCHICHTEN

Knallende Funken, **tanzende** Papierschnitzel und ein **krachendes** Donnerhaus: Das Museum für Energiegeschichte(n) präsentiert sein „best of“ rund um das Thema Energie und verwandelt sich zum Beispiel um **10** und um **17** Uhr in ein **Versuchslabor** für elektrisierende Experimente. Die besten Energiegeschichten über glühende Strümpfe, Musik aus dem Trichter und sportliche Zahnärzte bekommen Besucherinnen und Besucher bei der **geführten Entdeckertour** um **15.30** Uhr zu hören. Spannendes über Werner von Siemens, der in der Region Hannover geboren wurde, ist bei der Führung um **12.30** Uhr durch die Sonderausstellung zu erfahren. Für alle ab 4 Jahren: In einem Theaterstück der Wolfsburger **Figurentheater** Compagnie erlebt Dr. Brumm tollkühne Abenteuer und ergründet das **Geheimnis der Elektrizität** (**11** und **14** Uhr). Den ganzen Tag über wird zudem eine Energie-Rallye angeboten.



? Welcher kultige Schlager erklingt aus der Jukebox, wenn man die Tasten „Q“ und „6“ drückt?



GVH-FAHRTIPP:

Ab Hbf. Hannover: S5 (Abfahrt stündlich: 9.55, 10.55, ... Uhr) bis Bahnhof Hameln. Fahrtdauer: 43 Min. Weiter zu Fuß in die Innenstadt (gut 1 km).
Letzte Abfahrt zur Verlosung: 16.50 Uhr.
Adresse: Osterstraße 2, Hameln

GVH-FAHRTIPP:

Ab Hbf. Hannover: Stadtbahn 10 (alle 10 Min., Haltestelle „Humboldtstraße“); Stadtbahn 9 (alle 15 Min., Haltestelle „Schwarzer Bär“, 150 m Fußweg); Busse 300/500 ab Hbf./ZOB bis Haltestelle „Humboldtstraße“ oder Bus 120 ab Aegidientorplatz.
Adresse: Humboldtstraße 32, 30169 Hannover





Veranstalter: Deutsches Hörzentrum Hannover | Foto: Kaiser/MHH

TOUR 13 | HANNOVER-GROSS BUCHHOLZ HINGEHÖRT!



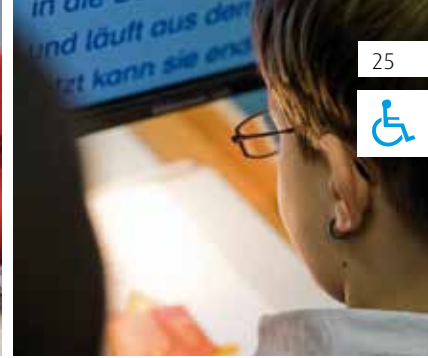
Sie sind kleine Wunderwerke und die Sinnesorgane mit der genauesten Messtechnik: unsere Ohren. Beim **Deutschen Hörzentrum** der Medizinischen Hochschule Hannover können Besucherinnen und Besucher in **die Welt des Hörens** eintauchen. Expertinnen und Experten nehmen Jung und Alt mit auf eine Reise in eine Gegend, die nur vier Zentimeter lang ist, aber uns Menschen mit der Welt verbindet. Von **12 bis 16 Uhr** können Kinder ihre Ohren „vertauschen“ oder beim Riech- und Schmecktest ihre **Sinne schärfen**. Erwachsene erfahren, wie die Hightech-Systeme funktionieren, die das Hörvermögen (wieder) herstellen. Wer selber Hand anlegen möchte, kann im „Labor“ ausprobieren, wie eine Cochlea-Implantat-Elektrode eingesetzt wird. **Simulationen** vermitteln zudem einen Eindruck, wie viel oder wenig ein schwerhöriger Mensch noch an Sprache versteht.

? **In welchem Jahr hat die Medizinische Hochschule Hannover den ersten Patienten mit einem Cochlea-Implantat versorgt?**



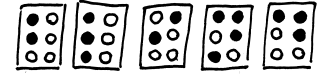
GVH-FAHRTIPP:

Ab Kröpcke: Stadtbahn 4 (Richtung Roderbruch, Abfahrt alle 15 Min.: 11.45, 12.00, ... Uhr) bis Haltestelle Medizinische Hochschule Hannover.
Letzte Abfahrt zur Verlosung: 17.29 Uhr.
Adresse: Karl-Wiechert-Allee 3, 30625 Hannover



Veranstalter: Landesbildungszentrum für Blinde | Fotos: BVN, Fotograf Oliver Hoffmann

HANNOVER-KIRCHRODE | TOUR 14 BLIND DATE



Ganz aufmerksam die Ohren zur Orientierung spitzen und mit den Fingern lesen: Im **Landesbildungszentrum für Blinde** (LBZB) lässt sich nacherleben, wie es ist, nicht sehen zu können. Augenbinde oder Simulationsbrille aufsetzen – und schon beginnt das **Experiment!** Mit geschlossenen Augen essen, die Blindenschrift ertasten oder mit einem Blindenstock die Umgebung erkunden – für blinde Menschen Alltag, für sehende Menschen eine vollkommen **neue Welt**. Besucherinnen und Besucher können spielen ohne zu sehen, nicht sehend **Gerätebahnen überwinden** und **ausprobieren**, wie aus sechs winzigen Punkten ein Alphabet entsteht. Bei **Führungen** lernen die Gäste die Internatsgruppen, schulischen Lernumgebungen und die Geschichte des LBZB kennen. Außerdem gibt es Musik aus aller Welt.

? **Wie viele Affen leben in den zwei Teilen der Arche Noah, die jeweils in einem Innenhof des LBZB aufgestellt sind?**

GVH-FAHRTIPP:

Ab Kröpcke: Stadtbahn 5 Richtung Andernten (Abfahrt alle 15 Min.: :08, :23, :38, :53), bis Haltestelle Bleekstr.
Letzte Abfahrt zur Verlosung: 17.23 Uhr.
Adresse: Bleekstr. 22, Hannover





Veranstalter: Schauspiel Hannover | Fotos: Karl-Bernd Karwasz, Katrin Ribbe



Veranstalter: Landeshauptstadt Hannover, Fachbereich Sport und Bäder | Fotos: Franz Fender



TOUR 15 | HANNOVER-MITTE BLICK HINTER DIE KULISSEN

Theaterwelt schnuppern: Am Entdeckertag geht es hinter den Vorhang und die Kulissen des **Schauspielhauses!** 70 Minuten dauert die **Führung**, Beginn ist um **10.30, 12, 13.30, 15** und **16.30** Uhr. Wer dabei sein will, muss sich am Stand des Schauspielhauses auf dem **Opernplatz** anmelden. Für alle, die einen der begehrten Plätze ergattert haben, geht es dann zunächst in die **Cumberlandische Galerie** – das schönste Treppenhaus der Stadt – und zur **Cumberlandischen Bühne**. Erzählt wird einiges zur Geschichte des Hauses. Zu erleben ist aber auch, wie exakt die Abläufe geplant werden müssen, damit am Ende alles klappt. Beim Weg durch die **internen Gefilde** können die Besucherinnen und Besucher auch einen Blick in den Garderoben- und Maskenbereich erhaschen. Die Führung endet im Zuschauersaal **vor der großen Bühne**.



Wozu diente die Cumberlandische Galerie ursprünglich?



GVH -FAHRTIPP:

Zu Fuß vom Hbf. Hannover, Kröpcke und Entdeckertagsfest erreichbar.
Adresse: Prinzenstr. 9, 30159 Hannover



Wie wird das Wasser in einem Schwimmbad gereinigt? Was ist eine Becken-Durchströmung und warum ist sie so wichtig? Beim Blick hinter **sonst verschlossene Türen** des Stadionbads können Besucherinnen und Besucher ein **Schwimmbad von unten** erleben. Ob die Filteranlagen der einzelnen Schwimmbecken, der unterirdische Wasserspeicher oder die **Mess- und Regelanlagen**, die für die Hygiene wichtig sind – unter den Kacheln der Bassins verstecken sich die Katakomben mit umfangreicher **Technik** zum Staunen. Zwischen **10.30** und **16.30** Uhr gibt es stündlich eine etwa 45-minütige Führung durch und unter das Bad für jeweils maximal zwölf Personen. Die **Anmeldung** erfolgt am Stand des Fachbereiches Sport und Bäder auf der Sportmeile beim Entdeckertagsfest auf der Georgstraße Nähe Aegi-Haltestelle. Wer aufpasst, hat die Chance, bei einer Verlosung freien Eintritt ins Bad zu gewinnen.



Mit den hydraulischen Klappwänden können die Schwimmbahnen unterteilt werden. Welche Längen sind möglich?

GVH -FAHRTIPP:

Ab Aegidientorplatz: Bus 100 bis Haltestelle Stadionbad. Fahrtdauer: 6 Minuten. Abfahrtszeiten zu den Führungen am Stand des Fachbereichs Sport und Bäder auf der Georgstr. erhältlich.
Adresse: Robert-Enke-Str. 5, 30169 Hannover





Veranstalter: Deutsche Bundesbank – Hauptverwaltung in BNS | Fotos: Deutsche Bundesbank

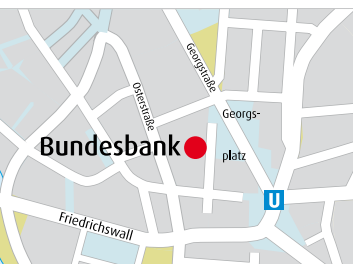
TOUR 17 | HANNOVER-MITTE

GELD, GOLD UND MEHR – 60 JAHRE DEUTSCHE BUNDESBANK



Goldbarren heben, Falschgeld erkennen, Geldpolitik verstehen: Am Entdeckertag kann jeder ein bisschen **Dagobert Duck** spielen, der bekanntermaßen am liebsten in seinen Goldbergen tauchen geht. Die Bundesbank öffnet zu ihrem 60. Geburtstag die Türen fürs Publikum und **verteilt großzügig Geld** – freilich nur geschreddert. Außerdem gibt es „echte Blüten“ zu bestaunen, Filme zur Geschichte der Bundesbank und die Möglichkeit, beim **Goldbarrenheben** die Muskeln spielen zu lassen. Interessierte dürfen natürlich die Fachleute auch zu Themen wie Geldpolitik und Bankenaufsicht befragen. Und wer beim **Gewinnspiel** Glück hat, kommt vielleicht sogar mit ein paar Euro mehr nach Hause. **Ausstellungsobjekte, Spielangebote** für kleine und große Kinder und Snacks sowie **Live-Musik** im Innenhof runden das „kleine Fest im großen Geld“ ab.

? **Wie viele Balkone hat die Frontseite des Bundesbank-Traditionsbaus?**



Veranstalter: Erlebnis-Zoo Hannover | Fotos: Erlebnis-Zoo Hannover

HANNOVER-ZOOVIERTEL | TOUR 18

NEU UND AFFENSTARK

Ab durch den Regenwald bis zum Gipfel von **Afi Mountain!** Am Entdeckertag können Besucherinnen und Besucher mit einer **Sondertour** das neueste Highlight des Erlebnis-Zoos erkunden und die Bekanntschaft mit Drills, Brazza-Meerkatzen, Schimpansen und Gorillas machen. Von **10 bis 17 Uhr** gibt es **stündlich Führungen** durch Afi Mountain für bis zu 20 Personen – rechtzeitig beim Treffpunkt am Tatzzi-Shop im Zoo-Eingangsbereich sein! Ebenfalls spannend: der Blick in die **Affenküche**. Wer prüfen will, was bei den tierischen Bewohnern eigentlich auf dem Speiseplan steht, hat zwischen **11.30 und 12.30 Uhr** sowie **14 und 16 Uhr** die Chance. Achtung: An diesen 20-minütigen Führungen hinter die Kulissen können nur jeweils zehn Personen teilnehmen. Die Zoo-Eintrittspreise sind am Entdeckertag leicht reduziert: Kinder bis 3 Jahre frei, 3 bis 5 Jahre 12,15 €, 6 bis 16 Jahre 15,30 €, 17 bis 24 Jahre 17,10 €, ab 25 Jahre 22,50 €.



? **Wie heißt der männliche westliche Flachlandgorilla, der im Erlebnis-Zoo lebt?**

GVH-FAHRTIPP:

Ab Hbf. Hannover: Bus 128 oder 134 (Ersatz-Haltestelle neben der Sparda-Bank). Fahrtdauer 8 Minuten. Oder ab Kröpcke mit Stadtbahn 11.

Adresse: Adenauerallee 3, 30175 Hannover





Veranstalter: Nordhannoversches Bauernhausmuseum Isernhagen e.V. | Fotos: Nordhannoversches Bauernhausmuseum Isernhagen e.V.

TOUR 19 | ISERNHAGEN N.B. LEBEN WIE VOR ÜBER 100 JAHREN

Wie hat eine Bauernfamilie um 1900 gelebt? Im Wöhler-Dusche-Hof in Isernhagen N.B. können Besucherinnen und Besucher es hautnah erleben. Das **Baudenkmal** selbst hat schon mehr als 400 Jahre in den alten Balken stecken. Der Verein Nordhannoversches Bauernhausmuseum sorgt dafür, dass die Anlage mit **Haupthaus, Backhaus, Grashof** und dem charakteristischen **Bauerngarten** erhalten bleibt. Am Entdeckertag wird dort von **11 bis 17 Uhr gewebt, gesponnen, gestrickt und gedrechselt**. Darüber hinaus werden ein historisches **Feuerwehr-Fahrzeug, Oldtimer-Trecker** und das Info-Mobil des **Hegerings** präsentiert. Zusätzliche Angebote für Kinder sind das Backen von Stockbrot, Spiele wie z.B. Murmeln, eine Rallye sowie das Zusammensetzen eines Fachwerkhaus-Modells. **Ponyreiten** rundet das Kinderprogramm ab.



? Welche Tierart hat am Giebel zum Garten hin die „Haustür“ zu ihrem Zuhause?



GVH-FAHRTIPP:

Abfahrt 11.10 Uhr Linie 9 bis Fasanenkrug, dann Bus 620 bis Bushaltestelle „Auf dem Windmühlenberg“. Abfahrt ab Fasanenkrug stündlich um 11.33, 12.33, ... Uhr.
Letzte Abfahrt zur Verlosung: 16.57 Uhr
Adresse: Am Ortfelde 40, Isernhagen



Veranstalter: ADAC Niedersachsen/Sachsen-Anhalt e.V./ADAC Fahrsicherheits-Zentrum Hannover/Laatzen GmbH | Foto: ADAC

LAATZEN | TOUR 20 ANSCHNALLLEN, BITTE!



Quietschende Reifen und plötzlich auftretende Hindernisse: Auf dem **ADAC-Trainingsgelände** können Besucherinnen und Besucher herausfordernde Situationen im Verkehr nacherleben. Erfahrene Fahrsicherheitstrainer zeigen bei Mitfahrgelegenheiten, wie man **kitzlige Fahrsituationen** meistert. Im **Überschlagssimulator** lässt sich am eigenen Leib spüren, welche enormen Kräfte bei einem Fahrzeugüberschlag wirken. Und wie schwer es sein kann, mit 0,8 Promille einfach geradeaus auf einer Linie zu gehen, lässt sich beim Tragen der Rauschbrille erahnen. „Echte Biker“ testen ihre Fähigkeiten im **Motorradsimulator, E-Bikes-, E-Karts, und E-Autos** warten darauf, erprobt und bestaunt zu werden. Auch für Action bei den Jüngsten ist mit dem **Roller- bzw. Fahrradparcours**, der großen Käferrutsche und der aufblasbaren „ADAC-Rennstrecke“ gesorgt.

? Wie viele Fahrzeugchecks hat der ADAC Diagnose-truck 2016 durchgeführt?

GVH-FAHRTIPP:

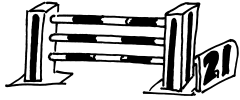
Ab Hannover/Kröpcke: Stadtbahn 6 (Abfahrt alle 15 Min.: 09.49, 10.04, 10.19, 10.34, ... Uhr) bis Messe/Ost (EXPO-Plaza), Fahrtzeit ca. 23 Min, weiter mit Shuttlebus.
Letzte Abfahrt zur Verlosung: 17.03 Uhr.
Adresse: ADAC Fahrsicherheits-Zentrum Hannover/Laatzen GmbH, Hermann-Fulle-Straße 10, Laatzen





Veranstalter: Verein für Vielseitigkeitsreiterei e.V. Langenhagen | Foto: Bernd Hauers

TOUR 21 | LANGENHAGEN-TWENGE ÜBER STOCK UND STEIN



Große Sprünge und jede Menge Pferdestärken: Beim 33. Internationalen **Vielseitigkeitsturnier** sind Olympiasieger und Europameister zu Gast. Gleichzeitig finden die **1. Deutschen Amateurmeisterschaften** in der Vielseitigkeit statt. Wer Stift und Zettel parat hat, hat vielleicht die Chance auf ein Autogramm. An diesem Sonntag steht die **Geländeprüfung** auf dem Programm. Das heißt, Ross und Reiter oder Reiterin absolvieren einen Parcours über den Hof Münkel, über Wiesen und durch Wälder rund um Twenge – ein Ausflugsziel für die ganze Familie und den Hund (bitte an der Leine führen). Kinder können auf den braven Pferden des Vereins für Therapeutisches Reiten einen kleinen Ritt bewältigen. Auch ein Blick hinter die Kulissen ist bei einer **Führung** möglich. Treffpunkt hierfür ist das Info-Zelt. Der Eintritt ist kostenfrei.

? Welche Marke steht auf dem Hufeisen im Hauptplatz?



GVH-FAHRTIPP:

Ab Kröpcke: Stadtbahn 1 (Abfahrt alle 30 Min.: 11.59, 12.29, ... Uhr) bis Langenhagen/Zentrum. Weiter mit Bus 611 bis Maspe/Abzweigung. Rückfahrt über Kaltenweide/Bahnhof, weiter mit S4 zum Hbf. Hannover.
Letzte Abfahrt zur Verlosung: 16.45 Uhr
Adresse: Hof Münkel, Twenge 1, Langenhagen



Veranstalter: wito gmbh | Fotos: wito gmbh, Peine Marketing

PEINE | TOUR 22 GPS-TOUR – BEST OF PEINE

„Augen auf und Ohren spitzen“ heißt es in der Eulenstadt: Mit internetfähigem **Smartphone** oder GPS-Gerät geht es auf **Entdeckertour**. „Best of Peine“ führt die Entdeckerinnen und Entdecker anhand von GPS-Koordinaten von einer Sehenswürdigkeit zur nächsten. Ob St.-Jakobi-Kirche, besondere Lokale oder Kreismuseum – die **Schnitzeljagd der modernen Art** führt an viele interessante Orte. Schon am Bahnhof empfangen Mitarbeiterinnen der wito gmbh von **10 bis 15 Uhr** Neuankömmlinge und geben alle notwendigen Infos zur GPS-Tour. Am Ende wartet auf alle Teilnehmerinnen und Teilnehmer eine kleine Überraschung. Weil übrigens an diesem Tag **Eulenmarkt** und verkaufsoffener Sonntag ist, wird in Peine einiges los sein. Wer sich hierhin auf den Weg macht, sollte nach der Entdeckertour also noch ein bisschen Zeit zum Bummeln einplanen.



? Was ist die letzte Station der „Best of Peine“-GPS-Tour?

GVH-FAHRTIPP:

Ab Hbf. Hannover: WestfalenBahn (WFB) RE60/RE70 (Abfahrt stündlich: 9.55, 10.55, ... Uhr). Fahrtdauer 27 Min. Start der Tour direkt am Bahnhofsgebäude in Peine.
Letzte Abfahrt zur Verlosung: 16.38 Uhr
Adresse: Bahnhofsplatz 1, Peine





Veranstalter: Stadt Rehburg-Loccum | Fotos: Stadt Rehburg-Loccum



Veranstalter: Samtgemeinde Schwarmstedt | Fotos: Walsroder Zeitung, Irmgard Bäßmann

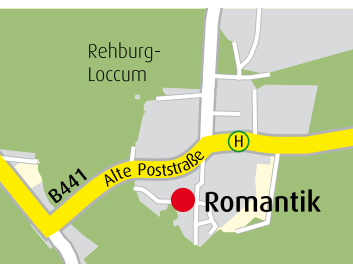
TOUR 23 | REHBURG-LOCCUM KUREN WIE EINST DER ADEL

„Der Plumpsack geht um“, „Topf schlagen“ oder „Taler, Taler, du musst wandern“: Mit solchen **Spiele**n hat einst der **hannoversche Adel** seine Sonntage im Grünen begangen. Entdeckerinnen und Entdecker können es ihm nachtun – in der historischen Kuranlage Romantik Bad Rehburg. Nur ein Angebot, mit dem Rehburg-Loccum Gäste empfängt. Bei der kostenfreien **Führung** „Bad Rehburg – wie es früher einmal war“ um **11.30 Uhr** erfahren Besucherinnen und Besucher, wie das **Kurleben des 19. Jahrhunderts** aussah.



Die Zeitreise können sie in der Ausstellung „Kurleben der Romantik“ im Neuen Badehaus fortsetzen (Eintritt frei). Und als Souvenir gibt es ein Foto mit historischen Figuren – freilich nur als Aufsteller und nicht in Fleisch und Blut. Musikalisch heißt es um **15.30 Uhr** „Tango & mehr“ – Eintritt 8 Euro, Getränk und ein Stück Kuchen inklusive.

? **Wie viele Säulen befinden sich im Eingangsbereich der Wandelhalle in der Romantik Bad Rehburg?**



GVH-FAHRTIPP:

Ab Hbf. Hannover: S1 (Abfahrt 9.28) oder RE8 (Abfahrt ab 10.20 stündlich) bis Bahnhof Wunstorf. Weiter mit Fahrradbus 835 bis Bad Rehburg/Schnakenburg. Fahrtdauer insg. 70 Min. Weiter ca. 200 m zu Fuß. Letzte Abfahrt zur Verlosung: 16.36 Uhr ab Bad Rehburg/Kurpark über Neustadt a. R.
Adresse: Friedrich-Stolberg-Allee 4, Rehburg-Loccum

SCHWARMSTEDT | TOUR 24 LEINE, HAFEN UND MEHR...

Mit **Musik begrüßt** Schwarmstedt alle Neuankömmlinge am Bahnhof. Von hier aus geht es mit dem Bürgerbus zum **Leinehafen**. Wer Glück hat, ergattert einen der begehrten Plätze in der Pferdekutsche Richtung Leine. Am Ziel wird es – wie es sich für einen Hafen gehört – maritim. Erst recht, wenn um **14 Uhr** der **Seemannschor Hannover** mit „Aloha‘oe“ die Bühne entert. Schwungvoll wird es mit den **Linedancern** „Dancing Boots“, die ab **15.30 Uhr** vor der Kulisse des Hafengebäudes ihre Choreographien präsentieren. Wer früher dran ist, darf schon ab **10 Uhr** bei den Darbietungen von „Rock Saloon“ unter dem Motto „Country meets Rock“ mitschwingen. Daneben sorgen **Mitmachaktionen** und ein **Glücksrad** für Abwechslung. Natürlich ist das Speisenangebot auf die Umgebung abgestellt: Neben Kaffee und Kuchen von den Anglerfrauen gibt es **frisch geräucherte Forellen** und Saft von der Streuobstwiese.



? **Wie heißt die Skulptur im Leinehafen?**



GVH-FAHRTIPP:

Ab Hbf. Hannover: erixx RB38 (Abfahrt stündlich: 9.51, 10.51, ... Uhr) bis Bahnhof Schwarmstedt. Fahrtdauer 29 Min. Von dort Shuttleservice zum Veranstaltungsort (Entfernung knapp 2 km). Letzte Abfahrt zur Verlosung: 16.36 Uhr
Adresse: Am Leinefeld, Schwarmstedt



Veranstalter: Holcim (Deutschland) GmbH | Fotos: Bernd-Henning Reupke, Holcim (Deutschland) GmbH

TOUR 25 | SEHNDE-HÖVER DEN FOSSILIEN AUF DER SPUR



Hämmern, schaben, kratzen und jede Menge Felsen, Staub und Matsch: Im Kalkmergelsteinbruch der Holcim (Deutschland) GmbH geht es **Fossilien** an den Kragen, wenn Hobbypaläontologen zu den Werkzeugen greifen. Wo sonst in bis zu 35 Metern Tiefe Rohmaterialien für Zement ausgebaggert werden, verbergen sich heute noch zahlreiche Fossilien im Boden. Ob **Donnerkeile**, **Belemniten**, tellergroße **Ammoniten**, **versteinerte Schwämme** oder **Seeigel**: Von **10 bis 16 Uhr** können Entdeckerinnen und Entdecker mit den eigenen Händen einzigartige Funde **zutage fördern** und mit nach Hause nehmen. Was da genau ausgebuddelt wurde und welche Geschichte die Fossilien erzählen, erklären **Fachleute** in der Raupenhalle. Auf geologische Entdeckungsreise geht es bei den einstündigen **Führungen** um **11.30** und **13.30 Uhr** mit Start an der Raupenhalle. Zur Stärkung gibt es Bratwurst, Pommes und Kaltgetränke.

? **Wie alt ist das Gestein „Kalkmergel“, das im Steinbruch Höver gewonnen und zur Zementherstellung verwendet wird?**



GVH-FAHRTIPP:

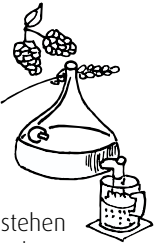
Ab Kröpcke: Stadtbahn 5 (Abfahrt stündlich: 9.23, 10.23, ... Uhr) bis Anderten. Weiter mit Bus 370 bis Höver/Petersweg. Fahrtdauer insgesamt 32 Min., Fußweg zur Raupenhalle ca. 1,6 km!
Letzte Abfahrt zur Verlosung: 16.47 Uhr
Adresse: Hannoversche Str. 28, Sehnde



Veranstalter: Stadt Sehnde | Foto: Elke Digwa, Gutshof Rethmar

SEHNDE-RETHMAR | TOUR 26 „...GOTT ERHALT'S“

Wie wird Bier gebraut und was hat es eigentlich mit dem alten Bierstil „Broyhan“ auf sich? Auf dem Gutshof Rethmar dreht sich in der kleinen Brauerei alles rund um Hopfen und Malz. Beim **Show-Brauen** erfahren Besucherinnen und Besucher, wie sie **selber Bier brauen** können und welche Zutaten sie dafür brauchen. **Führungen** stehen um **11, 13 und 15 Uhr** auf dem Programm – die Chance, das Bierbrauen hautnah zu erleben und **Geruchs- und Geschmacksproben** zu nehmen. Und natürlich gehört zu einer anständigen Brauerei auch ein Biergarten – am Entdeckertag mit **Live-Musik** und Hüpfburg. Auch in andere Bereiche des Gutshofs ist ein Blick möglich: Bei **Führungen** lernen die Gäste den Rittersaal, das Theater im ehemaligen Kornspeicher und den Gutshofgarten kennen. Im **Regionalmuseum** auf dem Gutshof ist die Ausstellung „Kraftwerk Mehrum“ zu sehen.



? **Seit wann gibt es den Gutshof Rethmar?**

GVH-FAHRTIPP:

Ab Kröpcke: Stadtbahn 5 (Abfahrt alle 30 Min.: 9.40, 10.10, ... Uhr) bis Anderten. Weiter mit Bus 370 bis Rethmar/Tritfstraße. Fahrtdauer insgesamt: 50 Min., weiter ca. 600 m zu Fuß.
Letzte Abfahrt zur Verlosung: 16.28 Uhr
Adresse: Gutsstr. 16, Sehnde





Veranstalter: Hannoversches Straßenbahn-Museum e.V. | Foto: HSM

TOUR 27 | SEHNDE-WEHMINGEN MUSEUMSSTÜCKE AUF SCHIENEN

Ein wahrer Klassiker des Entdeckertags: Im Hannoverschen Straßenbahn-Museum in Sehnde-Wehmingen können Besucherinnen und Besucher nicht nur in **echten Museumsstücken** durch die Landschaft zuckeln, sondern auch einen Blick hinter die Kulissen des Gleis- und Oberleitungsbaus werfen. **Experten** verraten zum Beispiel, was **Thermit-Schweißarbeiten** sind und wann sie eingesetzt werden. Toll: Die Vereinsmitglieder möbeln alle Fahrzeuge eigenhändig auf. Höhepunkt des Tages ist ab **14 Uhr** die moderierte **Tramparade** mit den meisten schienengebundenen Arbeitsfahrzeugen des Museums. Für zusätzliche Unterhaltung sorgen ein **Fahrsimulator** und ein Film über die hannoversche Straßenbahn und den **U-Bahn-Bau** in den 1960er- und 1970er-Jahren. Ermäßigter Eintritt gegen Vorlage des GVH-Tickets oder des Programmheftes: Erwachsene 6 €, Kinder 3 €, Familie 17 €.



? Welche Bahn macht akustisch auf ihre ehemalige Fahrstrecke aufmerksam?



GVH-FAHRTIPP:

Ab Kröpcke: Stadtbahn 1 (Abfahrt stündlich: 9.15, 10.15, ... Uhr) bis Gleidingen/Orpheusweg. Weiter mit Bus 390 bis Wehmingen. Fahrtdauer insgesamt 47 Min., weiter ca. 700 m zu Fuß.
Letzte Abfahrt zur Verlosung: 16.22 Uhr
Adresse: Hohenfelser Str. 16, Sehnde



Veranstalter: Stadt Springe / Oldtimerfreunde Eldagsen und Umgebung | Fotos: Frank Ohm/Oldtimerfreunde Eldagsen



SPRINGE-ELDAGSEN | TOUR 28 ALTE SCHÄTZE MIT CHARME

Wubbernde Motoren, **tuckernde** Trecker und **Korn spuckende** Dreschmaschinen: In Eldagsen geht Oldtimer-Fans das Herz auf. Ob Autos, Motorräder, Trecker, oder alte Landmaschinen – Besucherinnen und Besucher können die **alten Schätze** aus nächster Nähe erleben. Nach einem gemeinsamen Frühstück (ab **8.30 Uhr**) und einem Open-Air-Gottesdienst (**10.15 Uhr**) geht es gestärkt und gut gelaunt zu den Aktionen. Um **11.30, 14** und **15.30 Uhr** können die Gäste bestaunen, wie eine alte Dreschmaschine Getreideähren in ihre Einzelteile zerlegt. Fauchende Motoren sind von **11 bis 16 Uhr** beim **Oldtimer-Traktor-Pulling** zu hören und zu sehen. Und die Rundfahrten mit dem **Bulldog** lassen die Herzen aller Motoren-Fans höher schlagen. Musikalisch bringen die **Alvesroder Deistermusikanten** ab **14 Uhr** das Oldtimertreffen zum Klingen. Der Eintritt ist frei.



? Wie groß ist der Rauminhalt des Silos mit Flüssigdünger auf dem Gelände?



GVH-FAHRTIPP:

Ab Hbf./ZOB Hannover: Bus 300 (Abfahrt: 9.08, 11.09, 13.09 Uhr) bis Pattensen ZOB. Bus wird zu Linie 310 und fährt weiter bis Eldagsen Am Pfingstanger. Fahrtdauer insg. ca. 1.20 h. Von dort ca. 300 m Fußweg. Alternativ mit S5 ab Hauptbahnhof (8.55, 10.55, 12.55 Uhr...) und Bus 380 ab Bennigsen bis zur Haltestelle Eldagsen/Gestorfer Straße, Fußweg ca. 5 Minuten, Fahrtdauer ca. 43 Minuten.
Adresse: Agravis-Gelände, Fillerkampsweg 4, Springe



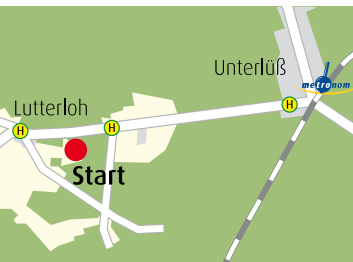
Veranstalter: Gemeinde Südheide | Foto: Lüneburger Heide GmbH

TOUR 29 | SÜDHEIDE-UNTERLÜSS ZU FUSS DIE HEIDE ERKUNDEN

Wer die Südheide erkunden will, sollte auf bequemes Schuhwerk achten: Es geht per pedes durch die Natur. Ab Bahnhof Unterlüß verkehrt ein Shuttlebus zum Startpunkt in Neulutterloh. **Zwei Touren**, 3 oder 5 km, stehen zur Wahl. Unterwegs gibt es immer wieder Tolles zu entdecken. Ein Imker erklärt, woher der süße **Heidehonig** kommt. Eine Spinnerin zeigt, wie aus **Wolle** ein Faden entsteht. Außerdem lernen die Gäste, wie sie im Wald aus Zweigen und Ästen einen **Unterschlupf** bauen können und welche Tiere dort heimisch sind. Und mitten in der Heide wartet eine Fotografin auf Vorbeikommende – hier entstehen Erinnerungsfotos. Eine **Tour für Naturliebhaber**, die sich an Ausblicken und Landschaften berauschen. Am Ende der Tour können sich Besucherinnen und Besucher mit regionalen Spezialitäten vom Grill für die Heimreise stärken.



? **Wie heißt der Berg, an dem in Unterlüß die Heide-landschaft entdeckt wird?**



GVH-FAHRTIPP:

Ab Hbf. Hannover: metronom RE2 (Abfahrt stündlich: 9.40, 10.40, ... Uhr) bis Bahnhof Unterlüß. Fahrtdauer 42 Min. Weiter mit Busshuttle.

Letzte Abfahrt zur Verlosung: 16.30 Uhr

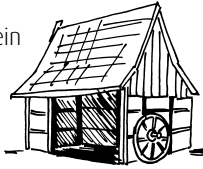
Adresse: Am Bahnhof 1, Südheide



Veranstalter: Heidemuseum Rischmannshof | Foto: Heidemuseum Rischmannshof

WALSRODE | TOUR 30 HEIDEERLEBNIS IM BAUERNHAUS

Duftendes Brot, **Bauernhausatmosphäre** und ein bisschen **Literaturgeschichte**: In Walsrode können Besucherinnen und Besucher eines der **ältesten Freilichtmuseen** in Deutschland entdecken – das Heidemuseum. Im Zweistöckerhaus aus dem Jahr 1798 ist noch heute die traditionelle Aufteilung in Dönz (Wohnstube), Kammer, Flett mit Feuerstelle, Diele und Stallungen gut zu sehen. Zum **Ensemble** gehören außerdem ein Häuslingshaus aus dem 18. Jahrhundert, ein Treppenspeicher (1669), ein Backhaus, eine Schmiede mit Werkstätten und eine Wagenremise. Besonderer Clou: Im Obergeschoss des Haupthauses hat man das Zimmer des Heidedichters **Hermann Löns** mit **Original**-Gebrauchsgegenständen und Möbeln nachgestellt. Um **13** und **15** Uhr stehen kostenlose **Führungen** auf dem Programm. Für hungrige Gäste gibt es frisches Brot und Kuchen aus dem Museumsbackofen. Der Eintritt ist frei.



? **Wie viele Schlüssel werden benötigt, um die 12 Deckel-schlösser der Geldtruhe aus dem 17. Jh. zu öffnen?**

GVH-FAHRTIPP:

Ab Hbf. Hannover: erixx RB38 (Abfahrt stündlich: 9.51, 10.51, ... Uhr) bis Bahnhof Walsrode. Fahrtdauer 45 Min., weiter zu Fuß ca. 1,3 km.

Letzte Abfahrt zur Verlosung: 16.19 Uhr

Adresse: Hermann-Löns-Str. 8, Walsrode





Veranstalter: Region Hannover, Team Jugendarbeit, JuGS und Regiojugendring Hannover e.V. | Fotos: RJR Hannover e.V.



Veranstalter: Gemeinde Wennigsen (Deister) | Fotos: Tourismus-Service Wennigsen, A. Adam

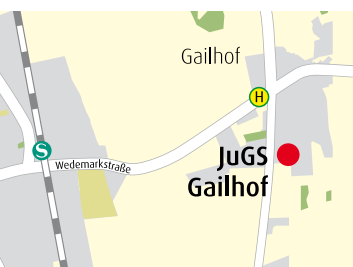


TOUR 31 | WEDEMARK-GAILHOF SPIELE UND SPASS FÜR KINDER

Spannende Experimente mit den **Forscher-Kids**, sportliche **Herausforderungen** und ein bisschen **Zirkus**: Auf dem Außengelände des Jugend-, Gäste- und Seminarhauses Gailhof der Region Hannover steigt der Bär. Mut und Geschicklichkeit sind gefragt, wenn es beim Kistenklettern hoch hinausgeht. Bei den selbstgebauten **Murmelbahnen** im MurmiLand können die Gäste richtig was ins Rollen bringen – und ihre Feinmotorik testen. Spannend wird es, wenn im **Kinderzirkus** „Knalltüte“ jongliert, balanciert und geturnt wird. Natürlich ist nach der Aufführung auch selber **Ausprobieren** möglich. Ob **Bungee-Run** mit der Sportjugend, im **Zorb-Ball** über den Platz rollen oder Torwandschießen – auch sportlich geht es zur Sache. Gegen den Hunger helfen Gegrilltes, Waffeln, Kaffee und Kuchen und an der Crêperie französisch-deutsche Spezialitäten.



? **Wie viele Holzhütten stehen in dem kleinen Waldstück auf dem Gelände des JuGS in Gailhof?**

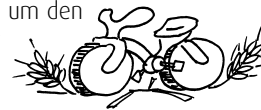


GVH-FAHRTIPP:

Ab Hbf. Hannover: S4 (Abfahrt stündlich: 9.40, 10.40, ... Uhr, Fahrtdauer 23 Min.) oder erixx RB38 (Abfahrt stündlich: 9.51, 10.51, ... Uhr, Fahrtdauer 16 Min.) bis Bahnhof Mellendorf. Weiter mit Shuttlebus. Letzte Abfahrt zur Verlosung: 16.54 Uhr mit S4 ab Mellendorf
Adresse: Am Jugendheim 7, Wedemark

WENNIGSEN (DEISTER) | TOUR 32 STEMPELJAGD IN WENNIGSEN

Ein Kirchturm ragt in den Himmel, Kühe grasen auf der Weide und ein Zug rattert durch einen Tunnel: Die **Modellleisenbahnlandschaft** in der Grundschule Wennigsen bringt nicht nur Kinderaugen zum Leuchten. **Historisches Kinderspielzeug** kann im Heimatmuseum bestaunt werden, wo am Entdeckertag das **Museumsfest** gefeiert wird. Auf dem Mühlenplatz dürfen Kinder in die Pedale treten: Ein „Mehlfahrrad“ verarbeitet mit der Kraft der Pedale Getreide zu Mehl. Etwas ruhiger geht es bei den **Führungen** durch die **Klosteranlage** (14, 15 und 16 Uhr, Start am Klosteramtshof) oder am beeindruckenden **Zeitmonument** Sonnenuhr (13 und 15 Uhr) zu. Im historischen Garten des **Johanniterhauses** wird um 12 Uhr der Grill aufgebaut, um den Gästen eine Stärkung zu bieten. Wer sicher gehen will, dass er in Wennigsen nichts verpasst, geht am besten mit dem „Wennigser Wunderpass“ auf Stempeljagd.



? **Welche Symbole sind über dem Eingang der Klosterkirche abgebildet?**

GVH-FAHRTIPP:

Ab Hbf. Hannover: S1 (Abfahrt stündlich: 9.33, 10.33, ... Uhr) bis Bahnhof Wennigsen (Deister). Fahrtdauer 25 Min., weiter ca. 700 m zu Fuß.
Letzte Abfahrt zur Verlosung: 17.00 Uhr
Adresse: Mühlenstr. 6, Wennigsen (Deister)





Veranstalter: Abfallwirtschaft Region Hannover, aha | Fotos: Nico Herzog

TOUR 33 | WUNSTORF-KOLENFELD AHA ERLEBEN



Was passiert mit unserem Müll? Wie lange dauert es, bis aus **Bioabfall** wertvoller **Kompost** wird? Wie funktioniert die **Kläranlage**? Auf **Fragen** wie diese gibt es am Entdeckertag auf der aha-Deponie in Wunstorf-Kolenfeld **Antworten**. Damit der Spaß nicht zu kurz kommt, können Besucherinnen und Besucher mit dem Müllwagen mitfahren, bei einer Rallye ein **Candlelight-Dinner auf einem Müllberg gewinnen** und die großen Fahrzeuge bestaunen, die im Alltag dafür sorgen, dass der Müll nicht vor der Haustür stehen bleibt. Der **Mitmachzirkus** Moskito lädt ein, selbst in die Rolle der Akrobatinnen und Clowns zu schlüpfen. Weit nach unten gucken lässt sich vom **Ballon am Kran** aus; weit nach oben bei den Vorführungen des **Modellflugclubs** Garbsen sowie bei der **Flugschau**, bei der ein Falkner seine **Greifvögel** durch die Luft sausen lässt (**12.30** und **14.30** Uhr).

? **Wie lang ist eine aha-Zigarre?**



GVH-FAHRTIPP:

Ab Hbf. Hannover: S1, S2, RE1, RE8 (Abfahrt jeweils stündlich: 9.20, 9.28, 9.58, 10.20, 10.28, 10.58, ... Uhr) bis Bahnhof Wunstorf. Fahrtdauer 15 Min. Ab Bahnhof Südausgang Shuttlebusse. Letzte Abfahrt zur Verlosung: 17.25 Uhr
Adresse: Industriestraße, Wunstorf (Parkplätze Firmen Fressnapf, Rewe, expert; ab Haltestelle „Potts Kamp“ weiter mit Shuttlebussen)

GVH | Unterwegs
im Leben

Wir
freuen uns
auf Ihren
Besuch!

ENTDECKERTAG
WUNSTORF-KOLENFELD

Ganz einfach & bequem zum
30. Entdeckertag in der Region
– mit dem **GVH TagesEinzelTicket**.

gvh.de

Direkt kaufen oder bequem bestellen:
shop.haz.de



Wieder da: der Radwanderführer für Hannover

Fahren Sie Rad!

Wann haben Sie das letzte Mal so richtig in die Pedale getreten und sind eine traumhafte Allee entlanggeradelt? Schon länger her? Dann begleiten Sie uns. „Fahr Rad!“ stellt 17 Routen durch die Region Hannover und darüber hinaus ausführlich vor. Wasserabweisende Karten machen die Orientierung leicht. Zudem erhalten Sie Tipps, was sich unterwegs anzuschauen lohnt, wo Sie sich stärken und bei schönem Wetter abkühlen können. Holen Sie Ihr Fahrrad hervor – und auf geht's!

Ringbindung, 19 x 21 cm, 114 Seiten

14,⁹⁰ €

Gleich bestellen:

- im Online-Shop: shop.haz.de*
- per Telefon: (08 00) 1 51 851 8**
- in den Geschäftsstellen: z. B. Lange Laube 10 in Hannover
- Zweirad-Center Stadler, Göttinger Str. 16 in Hannover

* zzgl. 2,90 € Versandkosten, ab einem Warenwert von 30 € versandkostenfrei, **kostenfreie Servicrufnummer

RUND UM ESCHEDÉ ESCHEDÉ ERFAHREN!



Veranstalter: Gewerbe und Tourismus Eschede e.V. |
Foto: Gewerbe und Tourismus Eschede e.V.

Ab in die Natur: Radlerinnen und Radler können bei einer geführten Rundtour die Heidelandschaft erkunden. Los geht es um **9.30 Uhr** am **Bahnhof in Eschede**. Die Strecke beträgt **30 Kilometer**. Unterwegs erlebt die Gruppe unterschiedliche Landschaften: Wald, Wasser und offene Felder und Wiesen wechseln einander ab; es gibt kaum Siedlungen. Umso besser lassen sich der **Naturreichtum** und die **Artenvielfalt** erleben. Und natürlich sollte sich im September auch noch ein bisschen Heideblüte erspähen lassen. Zwischendurch ist eine **Kaffeepause** eingeplant.

Bei der Rückkehr in Eschede erwartet die Radlerinnen und Radler ein Programm zu **Mobilität, Sport und Ernährung** – Mountainbike-Rennen inklusive. Nähere Informationen unter www.eschede-erfahren.de.

Anmeldungen für die Radtour nimmt Stephanie Bölke unter der Telefonnummer (05142) 410510 oder per E-Mail an st.boel@web.de entgegen.



Wie heißt die große Freiraumplastik am Bahnhof Eschede?

GVH-FAHRTIPP:

Abfahrt zum Tourstart um 9.30 Uhr ist am Hbf. Hannover um 8.40 Uhr (metronom RE2).
Startpunkt: Hermannsburger Str., Eschede





Foto: ADFC / Beate Rühmann

BURGDORF-UETZE FACHWERK, BACKSTEIN- GOTIK UND BAUHAUS

Prachtvolle Fachwerkhäuser, ein gotisches Zisterzienser-Kloster und idyllische Landschaft: Eine **62** Kilometer lange **Rundradtour** mit dem ADFC Burgdorf/Uetze startet in **Burgdorf** und führt über das Flüsschen Fuhse zunächst nach

Wienhausen. Weiter geht es Richtung Residenzstadt **Celle**, wo Europas größtes geschlossenes Fachwerk-Ensemble zu bestaunen ist. Hier sind auch die namensgebenden Bauhaus-Häuser von Otto Haesler zu finden. Der Rückweg führt über **Großmoor, Ehlershausen** und **Otze** zurück nach **Burgdorf**. Start ist um **9.30** Uhr an der **Ostseite des Burgdorfer Bahnhofs**. Wer mit der Bahn anreist, nimmt um **8.41** Uhr am hannoverschen Bahnhof die S-Bahn S6.



Foto: VVV/Joachim Lührs

BURGDORFER LAND FAMILIENRADTOUR

Familien willkommen! Eine **20** Kilometer lange Radtour führt von **Burgdorf** aus über **Hülptingsen** und den „Großen Stern“ im Burgdorfer Holz zum **Naturfreundehaus Grafhorn**. Dort steht der Nachbau eines Gehöfts aus der Eisenzeit. Bei

einer **Führung** durch das Haus gibt es einen Einblick in die experimentelle Archäologie. Auf dem Gelände der Naturfreunde warten zudem Mitmachaktionen und viele Leckereien auf die Teilnehmerinnen und Teilnehmer. Mit ein bisschen Glück kann man am Nachmittag sogar noch etwas gewinnen. Die Rückkehr nach Burgdorf erfolgt selbstständig. Die Tour startet um **10** Uhr am **Pferdemarktplatz am Kleinen Brückendamm** in Burgdorf. Wer am Hannover Hbf. um **9.04** Uhr in die S7 steigt, ist rechtzeitig zum Tourstart da. Interessenten sollten sich beim VVV Burgdorf, Telefon (05136) 1862, **anmelden**.

NATURPARK STEINHÜDER MEER EINMAL RUND UMS MEER

Naturschutzgebiet und Touristenattraktion – das Steinhuder Meer ist beides zugleich. Wie das zusammen funktioniert, ist auf der **32** Kilometer langen Radtour rund um Niedersachsens größten Binnensee auf unterhaltsame Weise zu erleben. Vom Naturpark-Infozentrum Steinhude im historischen **Scheunenviertel** geht es zunächst über den Hagenburger Kanal zum Meerbruch, einem Großbiotop für zahlreiche Wasservögel. Eine weitere Station ist das **Naturparkhaus in Mardorf**, wo eine Führung Einblick in die faszinierende Welt der Moore gibt. Durch das Tote Moor fährt die Gruppe dann zurück zum Ausgangspunkt in Steinhude. Start: **11** Uhr am **Naturpark Infozentrum**, Am Graben 4-6, Steinhude, Ende gegen **16** Uhr, Kosten: Erwachsene 3 €, Kinder 1,50 €. Ab Hbf. Hannover 10.09 Uhr mit der Westfalenbahn (WFB) RE70 bis Wunstorf, weiter mit Fahrradbus 835 (Haltestelle Friedenseiche).

Foto: Wilfried Rave



FAHRRADMITNAHME IN DEN ZÜGEN



Im Bereich des **GVH** können Fahrräder **kostenlos** in allen Zügen des Nahverkehrs mitgenommen werden. Für **Ziele außerhalb des GVH**, also bei den Touren nach Alfeld, Bad Münder, Bückeburg, Celle, Hameln, Peine, Schwarmstedt, Unterlüß, Walsrode und für die Radtour nach Eschede, muss je Rad eine Fahrradtagesskarte zum Preis von **4,50 €** (Niedersachsentarif) gelöst werden.

Fahrräder können in den **Zügen**, die im Fahrplan mit dem Fahrradsymbol gekennzeichnet sind, in die Gepäck- oder Mehrzweckabteile eingestellt werden. In allen übrigen Zügen des Nahverkehrs besteht die Möglichkeit, Fahrräder in den Einstiegsräumen mitzunehmen, sofern ausreichend Platz vorhanden ist. Dies gilt auch für die Züge mit Fahrradbeförderung, falls der Platz im Gepäckabteil nicht ausreicht. Die Entscheidung über die Mitnahme von Fahrrädern in den Einstiegsräumen trifft in jedem Fall der Zugführer.

Weitere **Auskünfte** gibt es bei der **DB Regio** unter Tel. 01806-996633 (20 Cent pro Minute aus dem deutschen Festnetz, möglicherweise abweichende Kosten aus Mobilfunknetzen).

Achtung: Zu Stoßzeiten am Entdeckertag sind die Züge möglicherweise so voll, dass Räder nicht mitgenommen werden!



HANNOVER-AHLEM SAFTIG-LECKER!

Das Apfelfest feiert der **Willy-Spahn-Park** am Entdeckertag von **11-17 Uhr**. Das bunte **Familienfest** im „Park der drei Geschichten“ beginnt mit einem Gottesdienst. Mittags und nachmittags gibt es Gelegenheit, den großen **Ringofen** zu besichtigen und an Parkführungen teilzunehmen. Im Obergeschoss des Ofens warten auf die Besucherinnen und Besucher Kaffee und selbstgemachter Kuchen sowie Musik. Wer mag, kann eine kleine Erfrischung am Weinstand genießen. Die Kinder hocken derweil im Gras und lachen über **Clown Grinblat**, der mit seinen Späßen gute Laune verbreitet. Ab Hbf./ZOB Bus 700 bis Willy-Spahn-Park (alle 30 Min.: 10.09, 10.30, ... Uhr)



Foto: Mirko Bartels



HANNOVER-LINDEN IHME-ZENTRUM – DAS UNBEKANNTE WESEN

Das **Ihme-Zentrum in Lindens** – hässliche Betonburg oder Garant für tolle Zukunftsperspektiven? Der Verein Zukunftswerkstatt Ihme-Zentrum bietet um **11, 12.30, 14 und 15.30 Uhr Rundgänge** an. Zum Abschluss gibt es Getränke und Snacks im Nachbarschafts- und Kulturzentrum. Ab Hbf. Hannover Stadtbahn 9 bis Schwarzer Bär, Treffpunkt am Capitol.

Foto: Claudia Pandel

HANNOVER-LIST GRÜNE IDEEN



Foto: Reinhard Martinsen

Der **Schulungsgarten in der List** des Bezirksverbandes Hannover der Kleingärtner e.V. zeigt sein volles Programm, zum Beispiel Grünkohlarten und Mangold, „Die drei Schwestern“ – eine alte Anbauweise aus den Anden – sowie Honigsorten. **Fachleute beantworten alle Fragen rund um das Gärtnern in der Stadt**. Kolonie Sonnenglanz, ab Hbf. Hannover Stadtbahn 3, 7 und 9 bis Klingerstraße

HANNOVER-MITTE KLEINE BAHNEN GANZ GROSS



Foto: Michael Kahler

Sieben Modellbahnanlagen präsentiert die Modellbahnschau der Stiftung BSW. Neben amerikanischer H0 und historischer 0 Anlage, wird erstmals die große digitale H0 Clubanlage zu sehen sein. An der **Kinderspielanlage** können die jüngsten Lokomotivführer spielen. 10-18 Uhr, Eintritt 2 €, Kinder frei. Fernroder Str., hinter dem Amtsgericht, wenige Meter vom Hbf. Hannover entfernt.

HANNOVER-MITTE VON EINFACHER GRABPLATTE ZUM PRUNKEPITAPH



Foto: Wolfgang Ewig

In der **Marktkirche** sind von 13 bis 18 Uhr **Spuren des hannoverschen Stadtadels** und anderer Ahnen zu erkunden: von einfachen Grabplatten über Prunkepitaph bis zu Totenschilden. Nds. Landesverein für Familienkunde e.V., Klosterkammer Hannover, Stiftung KiBa und Heimatbund Niedersachsen informieren über ihre Arbeit. Ab Kröpcke zu Fuß oder Stadtbahn 3, 7 oder 9 bis Markthalle/Landtag.



NEUSTÄDTER LAND

KUNST, MUSIK UND LITERATUR AN SECHS ORTEN

Bei der **KULTourREISE** können Besucherinnen und Besucher von **11 bis 18 Uhr** das Neustädter Land entdecken: Der Verein **KULTURnetzWERK** verbindet sechs charakterstarke Orte zu einer **Kunst- und Kulturroute**. Stationen sind die Bockwindmühle in Dudensen, das Kloster in Mariensee, der Haasenhof in Mandelsloh, der Strutz-Hof in Evensen, das Landgasthaus Meyer in Poggenhagen und die Seebühne in Mardorf am Steinhuder Meer. Weitere Informationen unter www.kultourreise.de.

Foto: KULTURnetzWERK Neustadt a. Rbge. e.V.



HEMMINGEN

DENKMALSROUTE

Sieben Orte, sieben Kirchen und weitere Kulturschätze – wer Hemmingen und seine Dörfer kennen lernen will, folgt an diesem Sonntag der Denkmalsroute. Mit dem ÖPNV lässt sich zum Beispiel die **Kapelle** in Hemmingen-Westerfeld gut erreichen: Stadtbahnlinie 3 bis Wallensteinstraße, weiter mit Bus 365 bis zur Haltestelle Kapellenweg. Auch die **Sankt-Vitus-Kirche** in Wilkenburg, Kirchstr. 18, gehört zum Programm, ebenfalls mit Bus 365 zu erreichen. Dort spielen ab **12 Uhr** die Bands Brassanover (Musikschule Hannover) und PrimaVista Brass (Musikschule Hemmingen).

Um **13 und 15 Uhr** geht es geführt auf den Kirchturm. Weitere Punkte der Denkmalsroute sind unter anderem das **Mausoleum Carl Graf von Alten** in Hemmingen-Westerfeld, Im Sundern, und die alte Waage für Erntewagen und eine Oldtimersammlung – beides in Ohlendorf im Bruchweg. Alles am besten mit dem Rad entdecken.

Foto: Jan Maczewski



NEUSTADT A. RBGE. – MARDORF

VOM TORFABBAU ZUM KLIMASCHUTZ

Das **Naturparkhaus in Mardorf** am Uferweg 118 ermöglicht eine Zeitreise durch die Moore: vom traditionellen Handtorfstich bis zur Funktion der Moore für den Klimaschutz. Wie sah das Leben als Torfbauer aus? Welche Bedingungen braucht ein gesundes Moor? An vielen Stationen heißt es: Anfassen und Ausprobieren. Wissens-Rallye, **Führungen 12 und 14 Uhr**, geöffnet von **10 bis 18 Uhr**. Ab Hannover Hbf. mit RE1 (Abfahrt stündlich: 9.20, 10.20, ... Uhr) bis Neustadt a. Rbge., weiter mit Fahrradbus 835 bis Mardorf/Jugendherberge.

Foto: Doreen Juffa, Region Hannover



BURGWEDEL-WETTMAR

WENN DER WIND WEHT

In Wettmar rattern bei ausreichend Wind am Entdeckertag von **11 bis 18 Uhr** die Windmühlenflügel. Dort können Erwachsene, aber auch Kinder und Jugendliche den Weg vom Getreidehalm zum Mehl nachverfolgen: Wie funktioniert die jüngst **restaurierte Mühlentechnik**, und welche Sitten und Bräuche ranken sich um die Müllerei? Für das leibliche Wohl ist mit Kaffee und Kuchen, Gebrültem und Getränken gesorgt. Fahrtipp: 9.40, 11.40 und 13.40 Uhr ab Hbf. Hannover mit RE2 nach Großburgwedel, weiter mit Bus 621 bis Wettmar/Hinter den Höfen.

Foto: Hartmut Kitzing, Wettmar



SEELZE

MODERNE SCHATZSUCHE

Ein Smartphone, geographische Koordinaten und viele Verstecke: Beim Geocaching lassen sich per GPS kleine Schätze aufspüren. Wer's noch nicht kennt, kann sich das System an diesem Sonntag von 11-17 Uhr vor dem **Alten Krug in Seelze**, Hannoversche Str. 13, erklären lassen und gleich starten. Ein besonderer Clou: Pünktlich zum Entdeckertag werden neue Geocaches mit Bezug zu Seelzes Imagefigur Michael von Obentraut freigeschaltet! Ab Hbf. Hannover: S1 (Abfahrt halbstündlich: 9.28, 9.58, ... Uhr) bis Bahnhof Seelze. Fahrtdauer 12 Min. Von dort ca. 500 m Fußweg.

Foto: Stadt Seelze





ZWISCHEN KRÖPCKE UND AEGI VON 10 BIS 19 UHR

7 Bühnen | 200 Stände zum Mitmachen, Informieren
und Genießen | Große Verlosung um 18 Uhr

EINIGE HIGHLIGHTS...

MAYBEBOP
17.15 Uhr, Bühne der Region



THE JETLAGS
15.30 Uhr, Bühne der Region



KIM SANDERS
17.30 Uhr, Jazzbühne



MILOU & FLINT
17.30 Uhr, Bühne radio
leinehertz 106.5





Foto: Christian Stahl

REGION HANNOVER – GANZ ZENTRAL

Die Region Hannover mit ihren **Fach- und Servicebereichen** ist in diesem Jahr gebündelt auf dem Opernplatz zu finden: Ob Jugendhilfe, Soziales, Naherholung, Verkehr, politische Bildung oder Katastrophenschutz – die Regionsverwaltung präsentiert sich mit vielen

Aufgaben an einem Ort. Drum herum stellen sich die Unternehmen und die Kommunen der Region Hannover vor. Und natürlich befindet sich auch die **zentrale Information** auf dem Opernplatz. Wer wissen will, wo welche Institution oder welche Bühne zu finden ist, bekommt hier Auskunft.



Foto: Bundeszentrale für pol. Bildung

WAHL-O-MAT

Demokratie beginnt mit Dir! So lautet das Motto der neuen niedersächsischen Landeszentrale für politische Bildung. Ihr Angebot am Entdeckertag: der „Wahl-O-Mat“ live! In den vergangenen Jahren hat sich der **Wahl-O-Mat** der Bundeszentrale für politische Bildung zu einer festen Informationsgröße im Vorfeld von Wahlen etabliert. Zwei Wochen vor der Bundestagswahl zeigt das Frage-und-Antwort-

Tool den Besucherinnen und Besuchern, welche Partei der eigenen politischen Position vermutlich am nächsten steht.



Foto: SportRegion Hannover

SPORTMEILE: MITMACHEN UND GEWINNEN

An mehr als 30 Mitmach-Stationen können die Besucherinnen und Besucher auf der Georgstraße zwischen Aegi und Baringstraße ihre Fitness unter Beweis stellen. Hier präsentieren sich die **Sportvereine**. Einfach mal **ausprobieren**: Klettern, Basketball, Taekwondo und Judo, aber auch Funsportarten wie Kartfahren stehen auf dem Programm.

Außerdem gibt es die Möglichkeit, Disziplinen für das Deutsche Sportabzeichen zu absolvieren. Kinder können den **Sport-Führerschein** machen. Zur Belohnung gibt es am Infozelt an der Sportbühne einen Preis. Neu ist der „Sport für Familien“: An einigen Stationen gibt es einen Sonderpunkt für Übungen, die die Kinder gemeinsam mit einer oder einem „Großen“ ausführen.

EUROPA FÜR NIEDERSACHSEN AUF DEM ENTDECKERTAG

Zukunft gestalten, unser Land neu entdecken: Am Stand der Niedersächsischen Staatskanzlei werden **EU-Förderprojekte** vor Ort präsentiert. Menschen treffen, die für ihre Projekte brennen, das eigene Wissen beim großen Live-Quiz testen, **virtuell 360°** durch die vielfältige Förderlandschaft **reisen** und beim großen Gewinnspiel teilnehmen. Radio 21 berichtet live über die Förderprojekte und das Geschehen am Stand.



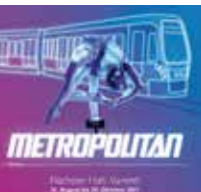
Foto: B&B. Markenagentur GmbH

WELT-ERSTE-HILFE-TAG AM HAUPTBAHNHOF

Zusätzlich zum Programm auf dem Entdeckertagsfest begrüßt das Deutsche Rote Kreuz alle Entdeckerinnen und Entdecker am Hauptbahnhof von **10 bis 18 Uhr**. Anlass ist der **Welt-Erste-Hilfe-Tag** am 9. September. Viel zu entdecken zum Thema „Erste Hilfe Zuhause“ gibt es in nachgebildeten Wohnräumen – denn die meisten Notfälle geschehen im privaten Zuhause. Auch das Teddykrankenhaus mit einer Malstation und einem Krankenwagen ist geöffnet. Wer Blut spendet, rettet anderen vielleicht das Leben: Im BlutspendeMobil auf dem Bahnhofsvorplatz können gesunde Erwachsene den guten Vorsatz gleich in die Tat umsetzen. Schon am Samstag, dem eigentlichen Welt-Erste-Hilfe-Tag, hat das Deutsche Rote Kreuz seine Informations- und Aktionsstände auf dem Bahnhofsvorplatz geöffnet.



Foto: Andre Zelck/DRK



Moderation: Jan Egge Sedelies

10.00 Uhr Programm-Beginn des 30. Entdeckertages der Region Hannover mit **Jan Egge Sedelies**

10.10 Uhr **The Ellingtones**
Latin, Pop, Swing, Jazz & Lounge-Musik

10.30 Uhr **General Michael von Obentraut und Gefolge**

10.40 Uhr **The Ellingtones**

11.50 Uhr **General Michael von Obentraut und Gefolge**

12.00 Uhr **HAZ-Regionsquiz**

12.15 Uhr **Chor der Nationen**
Arien aus Oper und Operette

13.00 Uhr **HAZ-Regionsquiz**

13.15 Uhr **Brazzo Brazzone**
Italo – World – Groove Brass Band

14.00 Uhr TalkTime: **Best of Entdeckertag**

14.15 Uhr **Brazzo Brazzone**
15.00 Uhr Umbau und **Emile Moise** und **Salsa del alma Dance Academy**

15.30 Uhr **The Jetlags**
Die hannoversche Partyband

16.00 Uhr **HAZ-Regionsquiz**

16.10 Uhr **The Jetlags**
16.30 Uhr **GOP:** Auszug aus der Jubiläumsshow "METROPOLITAN"

16.45 Uhr Umbau und **Emile Moise** und **Salsa del alma Dance Academy**

17.00 Uhr Soundcheck

17.15 Uhr **Maybebop**
Best of des A-cappella-Pop-Quartetts

18.00 Uhr **Große Entdeckertagsverlosung**

18.10 Uhr **Maybebop**
Best of ...

19.00 Uhr Ende des Programms
Änderungen vorbehalten

Präsentiert von: **Hannoversche Allgemeine** 

Fotos: (von oben) Michael Cammann, Bassmann der Ellingtones (Foto: Claus Kirsch), Emile Moise, Brazzo Brazzone, The Jetlags, Maybebop (Foto: Danny Kurz)



Moderation: Nicolas Sempff, Thomas Hermann

11.00 Uhr **Blasorchester der ÜSTRA**
Swing

13.00 Uhr Soundcheck

13.30 Uhr **Tokunbo Akinro & Band**
The Voice of Tok Tok Tok

15.00 Uhr Soundcheck

15.30 Uhr **Juliano Rossi & Lutz Krajenski & Band**
The new Generation of Swing

17.00 Uhr Soundcheck

17.30 Uhr **Kim Sanders & Band**
Something Good is coming

19.00 Uhr Ende des Programms

Änderungen vorbehalten

Präsentiert von: **GVH** | Unterwegs im Leben



Fotos: (von oben) Blasorchester der ÜSTRA, Tokunbo Akinro, Lutz Krajenski, Kim Sanders





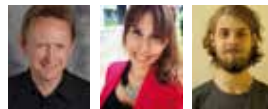
Moderation: **Matthias Apitz**

- 12.00 Uhr Kinder- und Jugendcircus **Bunttropfen**
„Ein Fest der Farben 1“
- 12.45 Uhr Folkloregruppe **Hellas**
Griechische Tänze
- 13.30 Uhr Kinder- und Jugendcircus **Bunttropfen**
„Ein Fest der Farben 2“
- 14.15 Uhr **Ballettissimo**
Jazz-Dance, Latin und Step-Dance
- 14.30 Uhr Folkloregruppe **Hellas**
Griechische Tänze
- 15.00 Uhr Kinder- und Jugendcircus **Bunttropfen**
„Ein Fest der Farben 3“
- 15.45 Uhr **Crazy Dancers**
Die Hip-Hop-Kids aus dem
Jugendzentrum Roderbruch
- 16.10 Uhr **Ballettissimo**
Jazz-Dance, Latin und Step-Dance
- 16.30 Uhr Kinder- und Jugendcircus **Bunttropfen**
„Ein Fest der Farben 4“
- 17.00 Uhr Ende des Programms

Änderungen vorbehalten

Kinder- und Jugendcircus
BUNTTROPFEN

Fotos: (von oben) Ballettissimo, Crazy Dancers (Foto: Torsten Kamm), Folkloregruppe Hellas (Foto: Region Hannover, Claus Kirsch), Kinder- und Jugendcircus Bunttropfen (Foto: Region Hannover, Christian Stahl)



Moderation: **Gerald Kaiser, Naina Singh & Morten Krüger**

- 10.00 Uhr Begrüßung durch Naina Singh & Morten Krüger
- 10.05 Uhr **Frauenchor Just For Fun**
Deutsche Schlager quer durch die Dekaden
- 10.35 Uhr **Shanty Chor Lohnde** – Seemannslieder
- 11.05 Uhr Talk mit Naina Singh & Morten Krüger
- 11.10 Uhr **Bruno Breitklops**
„In Hannover geht das so“
Talk / Umbaupause
- 11.30 Uhr **Louisa Jones & Band**
Indie-Pop & Folk mit der Voice of Germany-Stimme
Talk
- 12.20 Uhr **Louisa Jones & Band**
Talk / Umbaupause
- 12.25 Uhr **Sobi & Band**
Singer/Songwriterin aus Großbritannien
Talk
- 13.15 Uhr **Sobi & Band**
Talk mit Gerald Kaiser / Umbaupause
- 13.45 Uhr **Joan Randall** – Indie-Pop-Quartett
Talk
- 14.20 Uhr **Joan Randall**
Talk / Umbaupause
- 14.40 Uhr **Joan Randall**
Talk / Umbaupause
- 15.10 Uhr **Joan Randall**
Talk / Umbaupause
- 15.15 Uhr **META** – Indie-Pop-Duo
Talk
- 15.45 Uhr **META**
Talk / Umbaupause
- 16.05 Uhr **Milou und Flint**
Hannovers Unesco City of Music Botschafter
mit Poesie-Pop mit deutschen Texten
- 16.35 Uhr **Milou und Flint**
Talk / Umbaupause
- 16.40 Uhr **Milou und Flint**
Talk / Umbaupause
- 17.10 Uhr **Milou und Flint**
Talk / Umbaupause
- 17.30 Uhr **Milou und Flint**
Talk / Umbaupause
- Ca 19.00 Uhr Ende des Programms

Änderungen vorbehalten

Präsentiert von:



Fotos: (von oben) Shanty Chor Lohnde, Louisa Jones, Sobi, Joan Randall, META, Milou und Flint





Moderation: **Erwin Kania**

- 11.30 Uhr **Tush**
Cover-Rock-Klassiker
- 12.25 Uhr **Hartbeat**
Rock und Blues, Kultsongs und Party
- 13.15 Uhr **Bluescase**
Blues-Rock – authentisch und groovy
- 14.05 Uhr **Tush**
- 14.55 Uhr **Hartbeat**
- 15.45 Uhr **Bluescase**
- 16.35 Uhr **Tush**
- 17.20 Uhr **Hartbeat**
- 18.00 Uhr **Dete Kuhlmann & Klaus Henatsch**
Blues, Rock 'n' Roll, Soul und Oldies
- 19.00 Uhr Ende des Programms

Änderungen vorbehalten

Präsentiert von:



Rupp Bräu

Fotos: (von oben) Hartbeat, Bluescase, Tush, Dete Kuhlmann



Moderation: **Oliver Schipper**

- 11.00 Uhr **The Bobbies**
Gitarrensound im Beatles-Stil
- 13.00 Uhr **Beppo Pohlmann**
Kreuzberger Nächte...
- 13.30 Uhr **Ninia LaGrande**
Slam Poetry
- 14.00 Uhr **Junger Chor Hannover**
- 14.30 Uhr **Beppo Pohlmann**
- 15.00 Uhr **Ninia LaGrande**
- 15.30 Uhr **Junger Chor Hannover**
- 16.00 Uhr **Versteigerung**
100% Einhorn (ein Einhornkopf wird versteigert) von gaymeinsam Hannover e. V. zugunsten der Verfolgten LGBTQ in Tschetschenien
- 16.30 Uhr **Beppo Pohlmann**
- 17.00 Uhr **France Delon**
Die Grande Dame der Travestie

Änderungen vorbehalten

Präsentiert von: Die KleinkunstBühne



Fotos: (von oben) Beppo Pohlmann (Foto: Martin Jepp), Ninia LaGrande (Foto: Steffen Baranski), Junger Chor Hannover (Foto: Thomas Kupas), France Delon





Moderation: Björn Stack

- 10.00 Uhr **TuS Ricklingen**
Die TuSsies – Show Dance
- 10.15 Uhr **KG Eugenesen Alaaf**
Schautanz – „Kobolde – Leichtes Gepäck“
- 10.30 Uhr **VfL Eintracht**
Teen Dance
- 10.45 Uhr **VfL Eintracht**
Turnen und Hoop Dance
- 11.00 Uhr **Bewegtes e.V.**
„Tap Up“ – Steptanz
- 11.15 Uhr **TSV Mühlenfeld Neustadt**
„The Crew“ & „Sneakpeeker“ – Hip Hop
- 11.30 Uhr **Karate Dojo Hannover**
Von Gewaltprävention bis Turniersport
- 11.45 Uhr **Hannover 96**
Floorball-Demo
- 12.00 Uhr **TSC Lehrte**
„Railway Runners“ – Square Dance
- 12.15 Uhr **Rock'n'Roll Club Octopus**
Boogie Woogie & Rock'n'Roll
- 12.30 Uhr **TuS Bothfeld**
Modern Dance
- 12.45 Uhr **Hannoversche Musterturnschule**
„Herz Mut Talent“ – Kinderturnshow
- 13.00 Uhr **SG 74**
Qigong
- 13.15 Uhr **Stiftung Hannoversche Volksbank**
Bewegungs-Pass der SportRegion
- 13.30 Uhr **Hannoversche Musterturnschule**
„Happy Dancers“ – Jazz Dance
- 13.45 Uhr **Turn Klubb zu Hannover**
MINI PEPPER, RED & MINI STARS –
Cheerleading
- 14.00 Uhr **Nordstädter Turnverein**
TREIBSAND - Jazz Modern Dance
- 14.15 Uhr **CircO Hannover**
„MarManKi“ – Zirkus, Akrobatik, Jonglage

- 14.30 Uhr **1. Tanzsportzentrum des TKH**
Standard & Latein Turnierpaartanz
- 14.45 Uhr **Small Town Line Dancer**
Line Dance
- 15.00 Uhr **Hochschulsport Hannover**
Orientalischer Tanz
- 15.15 Uhr **Tanzsportclub Hannover**
Rollstuhltanz – Standard & Latein
- 15.30 Uhr **Rasensportverein Hannover**
TEN MINUTES AFTER – Jazz Dance
- 15.45 Uhr **1. Hann. Cheerleader Verein**
„Hannover Brilliants & Emeralds“ –
Cheerleading
- 16.00 Uhr **Hannover Young Indians**
Rollhockey-Show
- 16.15 Uhr **Turn Klubb zu Hannover**
SASSY & rePresent – Jazz Dance
- 16.30 Uhr **CaSa Hannover**
Capoeira
- 16.45 Uhr **Polizei SV**
Mädchenturnen
- 17.00 Uhr **Badminton NBV**
Show-Badminton
- 17.15 Uhr **Tanzclub Contrast**
Latein, Country Western & Modetänze
- 17.30 Uhr **Budo-Arts HANSU**
THAT'S TAEKWONDO – Kampfkunst
und Akrobatik
- 17.45 Uhr **SV Gehrden**
„Dynamic Dancers“ – Jazz Dance
- 18.00 Uhr **Bras. Sport- u. Kulturverein**
Capoeira – Brasilianische Kampfkunst
- 18.15 Uhr **Postsportverein Hannover**
Standard- & Latein-Tänze
- 18.30 Uhr **1. Tanzsportzentrum des TKH**
James Bond – Lateinformation
B-Team
- 18.45 Uhr Ende des Programms

Änderungen vorbehalten





- | | | | |
|---|--|--------------------------|------------------------------|
| 1 | | HAZ | Bühne der Region Hannover |
| 2 | | Jazz-Bühne | Jazz-Bühne |
| 3 | | Kinder- und Jugendcircus | Bunttropfen + Aktionsfläche |
| 4 | | radio 106.5 | Bühne radio leinehertz 106.5 |

- | | | | |
|---|--|--------------------------------------|--------------------------------------|
| 5 | | Rupp Bräu | Bühne Rupp Bräu |
| 6 | | Bühne Comedy · Musik · Entertainment | Bühne Comedy · Musik · Entertainment |
| 7 | | Bühne der SportRegion Hannover | Bühne der SportRegion Hannover |

- 1. Hannoverscher Cheerleader Verein
- 6-Way
- ACE Auto Club Europa
- Airport Shuttle Hannover
- Aktion Deutsche Sprache
- Amnesty International
- Amst electric Metropolregion andersraum
- Arbeiterwohlfahrt Region Hannover
- AG Urlaub und Freizeit auf dem Lande
- ARCD, Ortsclub Region Hannover
- Behinderten-Sportverband Niedersachsen
- Bezirksverband Hannover der Kleingärtner
- Bildungsverein
- BOS Deutschland
- Box Sport Club KENPOKAN
- Brasilianischer Sport- u. Kulturverein
- Brauhaus Ernst August
- BUDO-ARTS HANSU
- Bundesnetzagentur Hannover
- Bürgerstiftung Hannover
- BussaNova Classic Tours
- CAN Freizeit und Bildung
- Celle Tourismus und Marketing GmbH
- Citipost
- CVJM Hannover
- DARC - Deutscher Amateur Radio Club
- DB Regio
- Deutsch-Japanischer Freundschaftskreis Hannover-Hiroshima-Yukokai
- Deutsche Bundesbank
- Deutsches Sportabzeichen
- Die KleinKunstBühne Hannover
- Dinosaurier-Park Münchehagen

- DRK-Region Hannover
- Drobs Hannover - Step
- Eislauf Club Hannover Indians
- Elektromobilvertrieb Gatzemeier
- erixx
- Europäisches Info-Zentrum (EIZ) Nds.
- Fallschirmsportverein Hannover
- Freundeskreis Hannover
- Gaymeinsam für Hannover
- Gaypeople Events
- Gemeinde Wedemark
- Gemeinde Wennigsen (Deister)
- Golf-Club Hannover
- GVH
- Hameln Marketing und Tourismus
- Hannover Athletics
- Hannover Korbjäger
- Hannoverscher Sportverein von 1896
- Hannoverscher Wander- und Gebirgsverein
- Hannoversches Straßenbahn-Museum
- Hannoversche AIDS-Hilfe
- Humanistischer Verband Niedersachsen
- Inklusive Handballgruppe
- JobCenter Region Hannover
- Jonah's Just Begun
- Jugendferienwerk Hannover
- JugendSportNetzwerk im SB Hannover
- junge Humanisten
- kendo-hannover
- Klimaschutzagentur Region Hannover
- Koordinierungsstelle Sport & Geflüchte im VfL Eintracht Hannover e.V.
- KRH Klinikum Region Hannover
- Kristall-Therme Seeze

- KSG Hannover
- Kulturraum Region Hannover
- Kur T Staatsbad Nenndorf
- Lazaruslegion
- LH Hannover, FB Sport und Bäder
- LH Hannover, Beauftragter für sexuelle und geschlechtliche Vielfalt
- Lüneburger Heide
- MADSACK Mediengruppe
- Mentor Hannover
- Metronom Eisenbahngesellschaft
- Niedersachsentarif
- Nds. Landeszentrale für politische Bildung
- Niedersächsischer Judoverband, Judo-Region-Hannover
- Niedersächsischer Badminton-Verband
- Niedersächsischer Fußballverband
- Obstplantage Klaus Hähne
- Planaktionsgruppe Hannover
- Polizei Sportverein Hannover
- Polizeidirektion Hannover
- Polizeiinspektion Hannover-Mitte
- Postsportverein Hannover
- prisma
- Pro-Re-Aktiv
- radio leinehertz 106.5
- regioBus Hannover
- Region Hannover – Ausbildung, Gesundheit, Naherholung, Politische Bildung, Rettungsdienst, Soziales, Zentrale Information
- Regionssportbund Hannover
- Robert-Enke-Stiftung
- Rollstuhl-Sportgemeinschaft Hannover '94
- Rollstuhlsportgemeinschaft Langenhagen 82

- Rupp-Bräu
- Schachbezirk Hannover
- Schaumburger Land Tourismusmarketing
- Schauspiel Hannover
- Schwerpunkt-Reisen
- SoLaWi Gemeinschaftsgärtnerei Wildwuchs
- Sparkassen-Laufpass der Region Hannover
- Staatskanzlei Hannover, EU-Förderung
- Stadt Bad Münder am Deister
- Stadt Barsinghausen
- Stadt Garbsen
- Stadt Laatzen
- Stadt Rehburg-Loccum
- Stadt Springe
- Stadtentwässerung Hannover
- Stadtmobil Hannover
- Statdsportbund Hannover
- Stattdreien Hannover
- Tourismusregion Aller-Leine-Tal
- Tourist-Information Stadthagen
- Turn- und Sportverein Anderten von 1897
- Turn-Klub zu Hannover
- ÜSTRA Hannoversche Verkehrsbetriebe
- Ukrainischer Verein in Niedersachsen
- Umweltzentrum Hannover
- Van Raam
- VfL Eintracht Hannover von 1848
- Verkehrsluch Deutschland
- Verkehrswacht in der Region Hannover
- VHS-Hannover
- Weltvogelpark Walsrode
- WestfalenBahn
- Zahnmobil, Diakonisches Werk Hannover
- ZEW Leibniz Universität

GEWINNE

- **Ein Jahr Busse und Bahnen im Großraum-Verkehr Hannover zum Nulltarif mit der MobilCard**
– gestiftet vom Großraum-Verkehr Hannover
- **Zweistündige Maschseerundfahrt mit dem Solarschiff „Europa“ der ÜSTRA für 20 Personen inklusive Kaffee und Kuchen**
– gestiftet von der ÜSTRA Hannoversche Verkehrsbetriebe AG
- **Reisegutschein im Wert von 500 €**
– gestiftet vom ADAC Reisebüro Hannover/Laatzten
- **Zweistündige Straßenbahn-Oldtimerfahrt durch Hannover**
– gestiftet von der ÜSTRA Hannoversche Verkehrsbetriebe AG
- **Ein ADAC Fahrsicherheitstraining**
– gestiftet von der Fahrsicherheits-Zentrum Hannover/Laatzten GmbH
- **Rehburg-Loccum Erlebnispaket** inklusive Übernachtung/Frühstück im Parkhotel Bad Rehburg für 2 Personen, Eintritt in den Dino-Park Münchehagen (2 Erw. & 2 Kinder), 30 € Wertgutschein für die Romantik Bad Rehburg, Picknickdecke & 1 Flasche Friederiken-Sekt
– gestiftet von der Stadt Rehburg-Loccum
- **Eine Übernachtung für 4 Personen im Hotel Fuchsbachtal in Barsinghausen**, inklusive Essen und Nutzung des Wellness-Bereiches
– gestiftet von der regiobus Hannover GmbH
- **Reisegutschein im Wert von 250 € für die Deutsche Bahn**
– gestiftet von der DB Regio
- **Zoo Familien-Jahreskarte**
– gestiftet vom Erlebnis-Zoo Hannover
- **„Expedition ins Bierreich“: Brauereiführung mit anschließender Brauhaus-Vesper** im Brauhaus Ernst August und gemütlichem Ausklang für 6 Personen
– gestiftet vom Brauhaus Ernst August
- **GOP-Besuch für 2 Personen inklusive 2-Gänge-Menü**
– gestiftet vom GOP Varieté-Theater Hannover
- **Regionstasche aus Recyclingmaterial mit einer Flasche Sekt und einer Tafel Schokolade, 2 Karten für das Konzert von Etta Scollo** am 15. November im Schloss Landestrost
– gestiftet von der Region Hannover

Die aktuelle Gewinnliste wird unter www.entdeckertag.de veröffentlicht. Änderungen vorbehalten. Der Rechtsweg ist ausgeschlossen.

... UND SO GEHT'S:

Auf allen 33 Entdeckertouren und der Radtour ab Eschede gilt es eine Frage zu beantworten. Sie können selber auswählen, welche der 34 Preisfragen Sie – hoffentlich richtig – beantworten wollen. Füllen Sie den Losabschnitt „MEINE GEWINN-CHANCE 2017“ auf dieser Seite leserlich mit Name, Anschrift, Nummer der Tour und Antwort aus. Coupon abschneiden oder Seite heraustrennen – und dann ab damit in die große **Lostrommel** an der **zentralen Information der Region Hannover** neben der Hauptbühne auf dem Opernplatz. Um **18 Uhr** werden die Preise auf der Hauptbühne gezogen.

Sollten Sie vor der Ziehung schon auf dem Heimweg sein: Keine Angst, die Gewinnerinnen und Gewinner werden von uns benachrichtigt.

Achtung: Eine **Mehrfachteilnahme ist nicht zulässig**. Wenn bei der Verlosung Adressen mehrfach gezogen werden, werden die entsprechenden Teilnehmerinnen und Teilnehmer disqualifiziert.

MEINE GEWINN-CHANCE 2017

Name

Straße

Wohnort

(bitte gut leserlich in Druckbuchstaben)

Ich war auf Tour Nr.

MEINE LÖSUNG LAUTET:



Herausgeber: Region Hannover, Der Regionspräsident
Team Kommunikation, Hildesheimer Str. 20, 30169 Hannover
V. i. S. d. P.: Christina Kreutz; Konzeption und Organisation: Thomas Hinz
Redaktion: Team Kommunikation, Koordination: Andrea Lehmann
Layout & Illustrationen: Region Hannover, Team Medienservice
Titelfoto: Thomas Langreder, Druck: Verlagsgesellschaft Madsack

TAGESGRUPPENTICKET
für max. 5
Personen nur 10 €
TAGESEINZELTICKET
nur 5,20 €

Am 10. September 2017 können Sie von früh morgens bis spät in die Nacht mit den GVH-TagesTickets zum Ein-Zonen-Preis – auch Tickets S zum Ein-Zonen-Preis – ausnahmsweise mit allen Bussen & Bahnen im gesamten GVH-Verkehrsgebiet und darüber hinaus unterwegs sein:

In den **Nahverkehrszügen** der Deutschen Bahn (RegionalBahn, Regional-Express, S-Bahn), der WestfalenBahn, des metronom und des erixx auf den Strecken von Hannover nach Alfeld/Leine, Celle, Eschede und Unterlüß, Bad Münder und Hameln, Bückeburg, Peine, Schwarmstedt und Walsrode.

Die TagesTickets gibt es bei allen GVH-Fahrkarten-Verkaufsstellen, bei den Fahrkartenausgaben der DB im GVH-Verkehrsgebiet, bei den Fahrerinnen und Fahrern der Busse der regiobus und ÜSTRA sowie aus den Fahrkartenautomaten der DB, des metronom, der WestfalenBahn und der ÜSTRA.

Bei den DB-Automaten im GVH wählen Sie:

>> grünen Einstiegsbutton GVH >> GVH-Zonen Schnellwahl >> 1 Zone >> GVH-TagesEinzelTicket 1 Person oder GVH-TagesGruppenTicket 5 Personen;
Bitte vergessen Sie nicht, das Ticket am Entdeckertag zu entwerten.

Achtung: Die Tickets aus den Fahrkartenautomaten der ÜSTRA und bei den Busfahrerinnen und Busfahrern gelten nur für den sofortigen Fahrtantritt.

Sie können auch bequem von zuhause oder unterwegs und ohne Bargeld online GVH Tickets über die GVH App oder GVH.de kaufen. Vor dem ersten Ticketkauf ist eine Registrierung erforderlich.

GVH-TagesTickets für den Entdeckertag sind auch in folgenden Verkaufsstellen erhältlich:

DB-Reisezentrum	Montag-Freitag	Samstag	Sonntag
DB Reisezentrum Alfeld	07.00-10.00 & 10.45-18.00, Mi 08.15-13.00 & 13.45-18.00		
Tourist-Information Bad Münder	10.00-12.00 & 14.00-16.00	10.00-12.00	
DB Reisezentrum Bückeburg	08.30-13.00 & 14.00-18.30	08.30-13.00	
DB Reisezentrum Celle	07.00-18.00	08.00-13.30	10.30-16.00
DB Reisezentrum Hameln	07.00-18.00	08.30-14.00	10.00-15.30
DB-Agentur Peine	05.00-18.00	08.15-13.00	
Schwarmstedter Reisebüro GmbH	09.00-18.00	09.00-12.30	
DB Agentur Walsrode	08.30-12.00 & 13.00-16.30		

Unser Tipp: Tickets rechtzeitig besorgen.

HANNOVER

REGION IN BEWEGUNG



Sparkassen-LAUFPASS 2017 DER REGION HANNOVER

Die Läufe ab September:

01.09.17	16. Lehrter Abend-City-Lauf	30.09.17	6. Burgdorfer Spargellauf
02.09.17	12. Volkslauf Linden-Limmer	03.10.17	16. Benthler-Berg-Lauf
03.09.17	37. Intern. Steinhuder-Meer-Lauf	07.10.17	16. Volkslauf TuS Altwarmbüchen
09.09.17	8. Eichenparklauf in Langenhagen	15.10.17	12. Wettberger Volkslauf
15.09.17	15. Nachtlauf von Sport-Scheck und BMW	22.10.17	26. Ricklinger Volkslauf
17.09.17	20. Hiddendorfer Rübenlauf	29.10.17	10. Bothfelder Waldlauf
22.09.17	13. Ellenriede-Fünfer	12.11.17	41. Hermann-Löns-Park-Lauf
23.09.17	16. Vinnhorster Volkslauf Hannover	26.11.17	35. Heildelauf in Neustadt-Helstorf
24.09.17	4. Stadtlauf Ahlem-Badenstedt-Davenstedt	10.12.17	40. Mühlenberger Nikolauslauf
		31.12.17	14. Silvesterlauf Hannover

Sparkasse
Hannover

Hannoversche Allgemeine HAZ

Region Hannover





**Persönlich
kompetent,
vielseitig.**

Tickets & Gutscheine
für alle aktuellen
Veranstaltungen

Seien Sie live dabei!

Alle Stars jetzt in den HAZ/NP Ticketshops

Tickets bekommen Sie hier:

HAZ/NP Ticketshops in Hannover

im **üstra Kundenzentrum**, Karmarschstr. 30/32
in der **Galeria Kaufhof**, Ernst-August-Platz 5
im **Theater am Aegi**, Aegidientorplatz 2

HAZ/NP Geschäftsstellen

Hannover, Lange Laube 10
Barsinghausen, Marktstraße 10
Burgdorf, Marktstraße 16
Laatzen, Albert-Schweitzer-Str. 1
Burgwedel, Im Mitteldorf 17
Langenhagen, im CCL, Marktplatz 5
Lehrte, Zuckerpassage 4
Neustadt, Am Wallhof 1
Wedemark, Burgwedeler Straße 5
Wunstorf, Mittelstraße 5

Telefonisch unter 0511/12123333
Online unter www.haz-ticketshop.de
und www.np-ticketshop.de

HAZ TICKETS NP

POWERED BY LAPORTE