



Umfrage zum Thema Einsamkeit

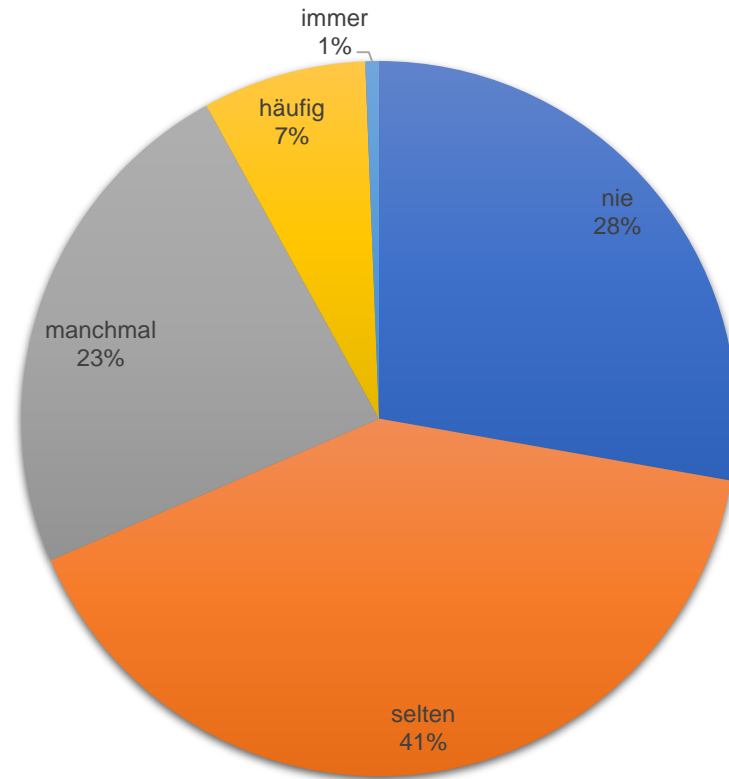
Auswertung

Befragungszeitraum: 18.08. bis 18.09.2025

Befragte Personen: 162 (N)



Wie oft haben Sie das Gefühl, dass Ihnen die Gesellschaft anderer fehlt?

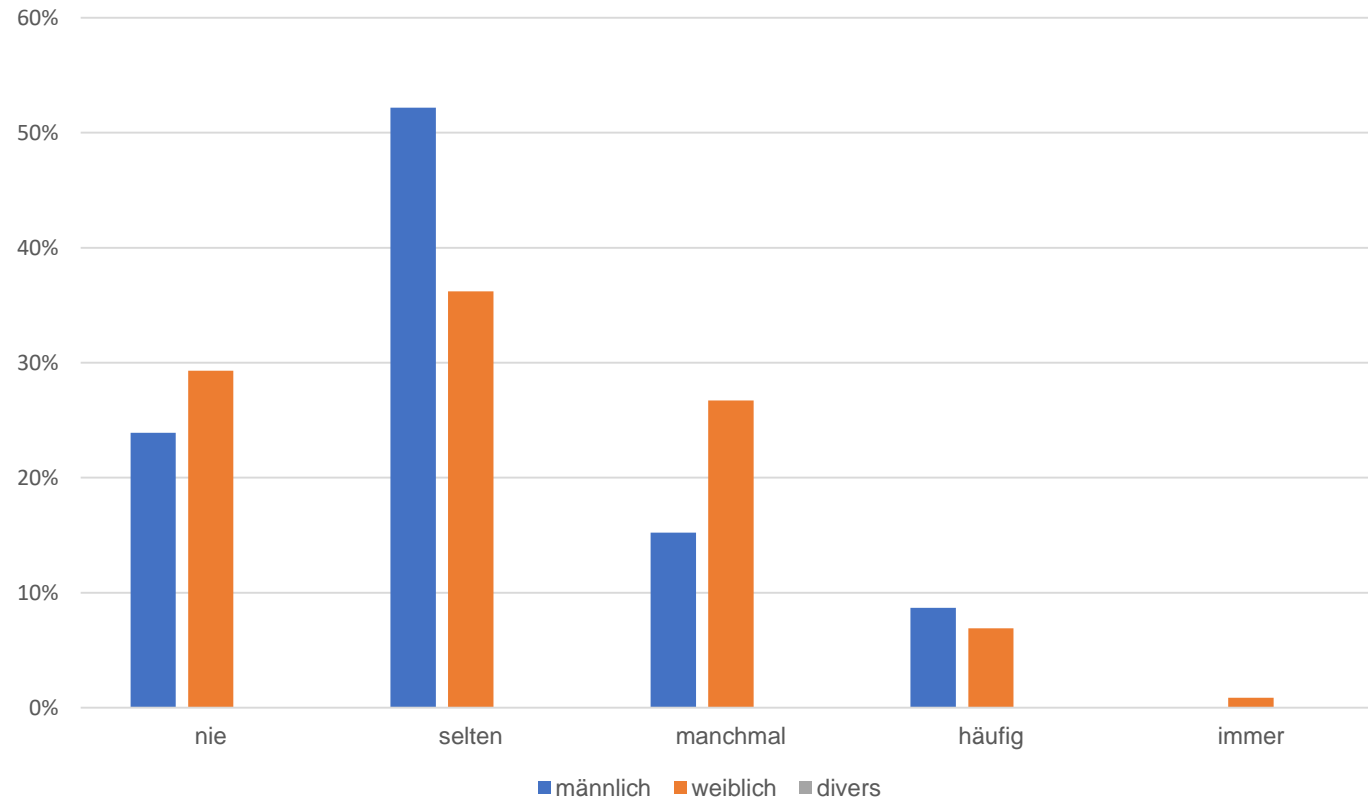


N = 162

nie	45
selten	66
manchmal	38
häufig	12
immer	1



Wie oft haben Sie das Gefühl, dass Ihnen die Gesellschaft anderer fehlt?



Differenzierung
nach Geschlecht

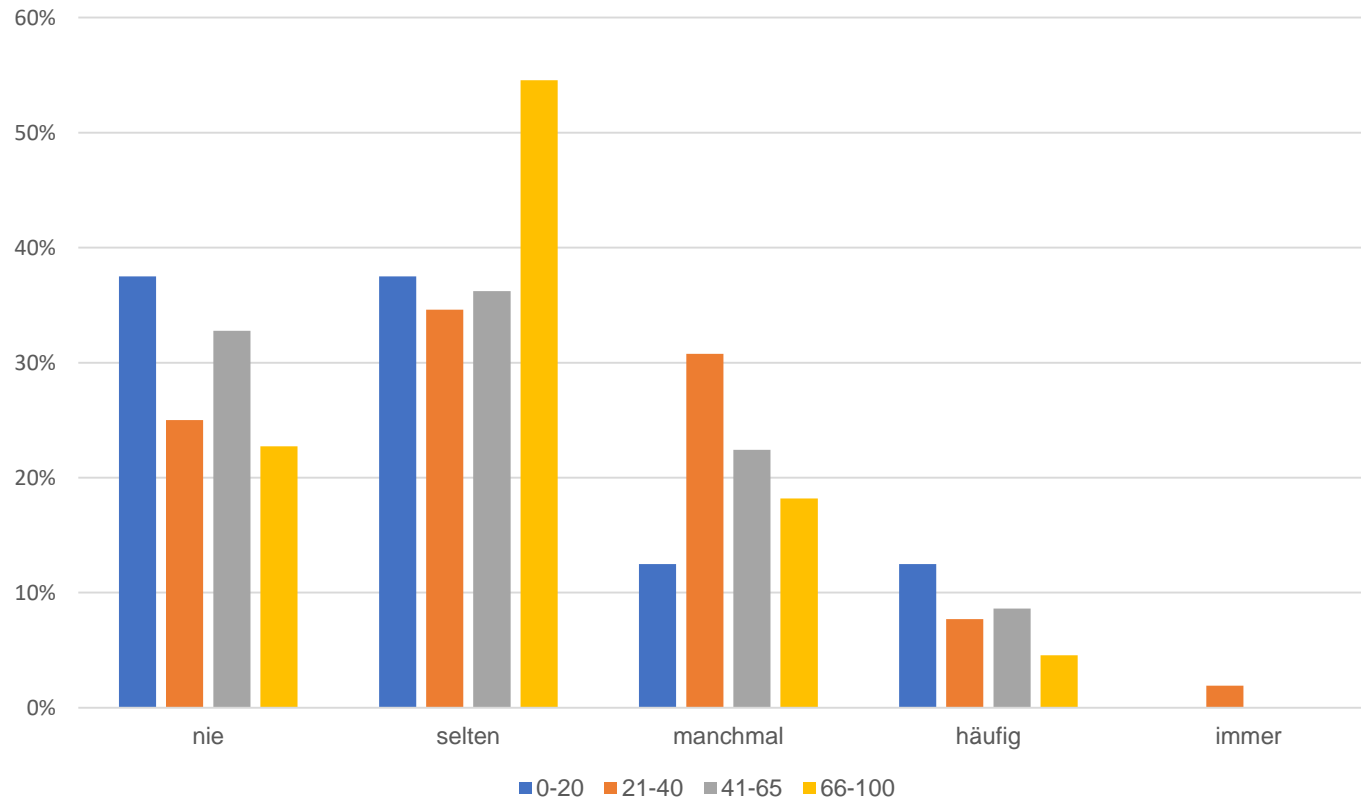
N = 162

	männlich	weiblich
nie	11	34
selten	24	42
manchmal	7	31
häufig	4	8
immer	0	1
	46	116

Divers: 0



Wie oft haben Sie das Gefühl, dass Ihnen die Gesellschaft anderer fehlt?



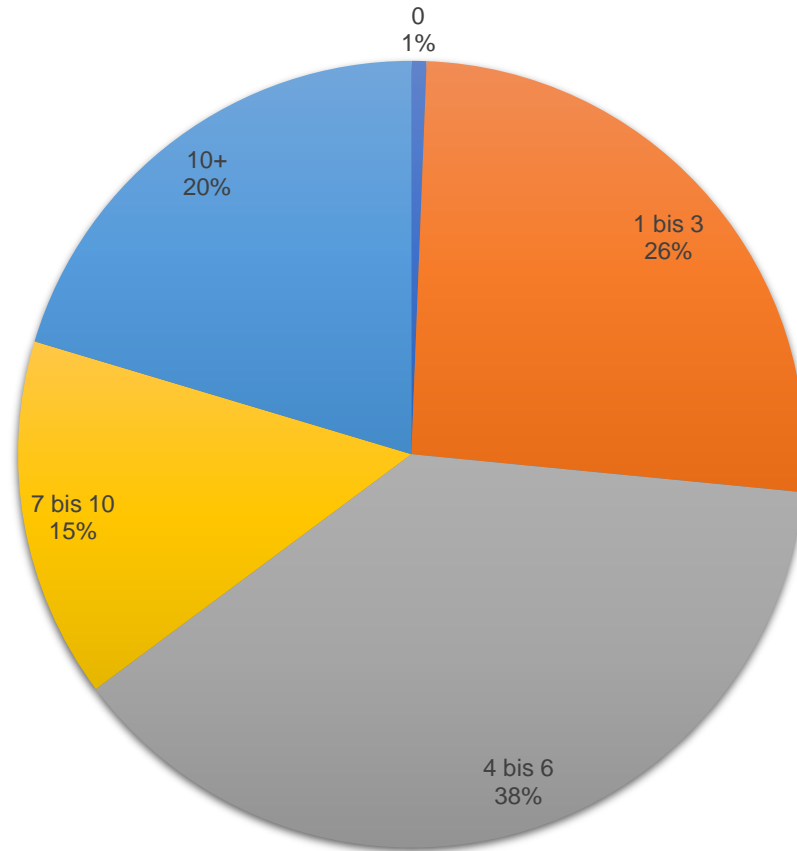
Differenzierung nach Alter

N = 162

	0-20 J.	21-40 J.	41-65 J.	66-100 J.
nie	3	13	19	10
selten	3	18	21	24
manchmal	1	16	13	8
häufig	1	4	5	2
immer	0	1	0	0
Gesamt	8	52	58	44



Wie viele Personen haben Sie in Ihrem Umfeld, die Sie bei Bedarf um Hilfe bitten können?

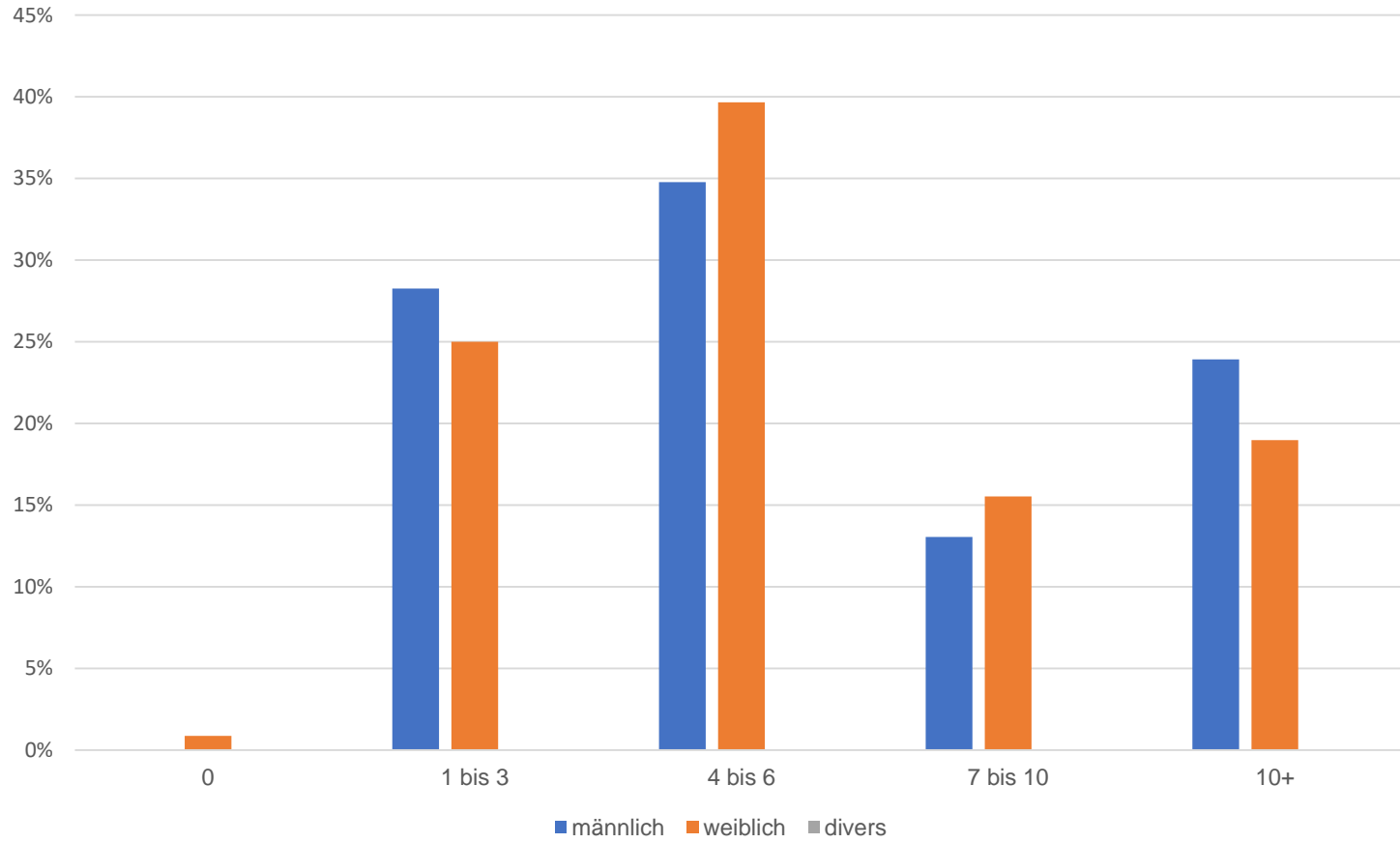


N = 162

Personen	Häufigkeit
0	1
1 bis 3	42
4 bis 6	62
7 bis 10	24
10+	33



Wie viele Personen haben Sie in Ihrem Umfeld, die Sie bei Bedarf um Hilfe bitten können?



Differenzierung nach Geschlecht

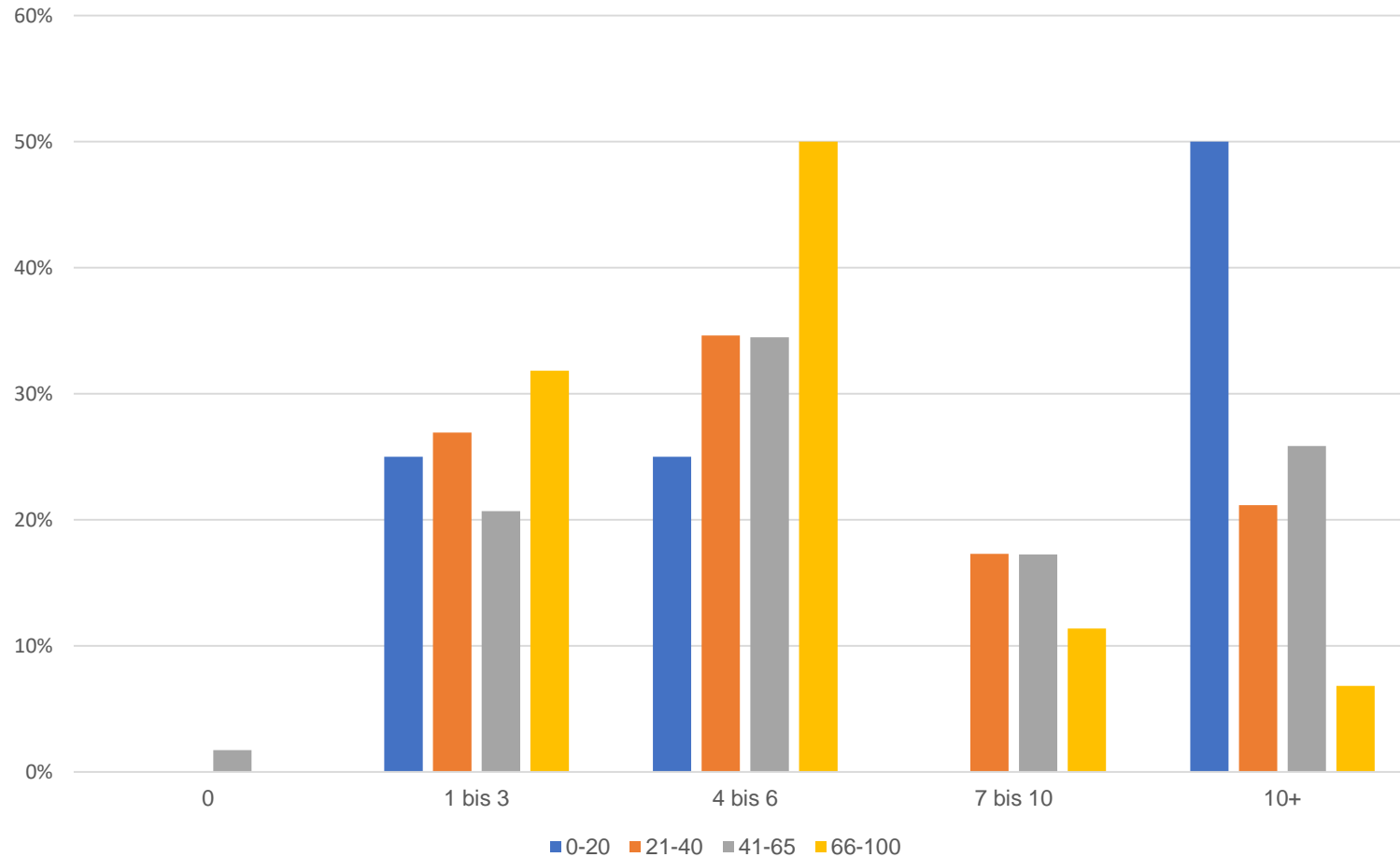
N = 162

	männlich	weiblich
0	0	1
1 bis 3	13	29
4 bis 6	16	46
7 bis 10	6	18
10+	11	22
Gesamt	46	116

Divers: 0



Wie oft haben Sie das Gefühl, dass Ihnen die Gesellschaft anderer fehlt?



Differenzierung nach Alter

N = 162

Personen	0-20	21-40	41-65	66-100
0	0	0	1	0
1 bis 3	2	14	12	14
4 bis 6	2	18	20	22
7 bis 10	0	9	10	5
10+	4	11	15	3
	8	52	58	44



Welche Angebote wünschen Sie sich in Sehnde?



Größe der Schrift
variiert nach
Anzahl der
Nennungen